



Mobile Multilayer



Fully-automatic  
Machine



Intelligent  
Interaction System

# 940

동식 멀티 레이어 다층생산 완전 자동생산기계



## 이동식 멀티 레이어 다층생산 완전 자동생산기계

멀티 기능을 갖고 있는 Zenith 940 기계는 다양한 제품을 다층으로 생산하는 전 세계에 오직 Zenith사만이 생산하는 멀티레이어 기계입니다  
 Zenith 940 다양한 제품을 생산하는 다층 생산 기계이며 또한 특수 제품을 생산하는 보충용 기계이기도 합니다  
 Zenith 940 기계는 다양하고 특수 제품을 생산하는데 사용되는 특수 기계다

제품 생산은 :  
 전선관,맨홀링,프리케스트 제품,호안블럭,축대블럭, 정원과 농촌에 사용되는 특수  
 제품을 다양하게 생산할수 있으며, 제품 최고 높이 1000mm 높이 까지 만들수 있고  
 높은 제품을 만들수 있는 940기계입니다  
 정원 및 조경 제품 생산에 Zenith 940 기계는 매우 경제적이고 최고의 품질로 제품을  
 만들수 있는 기계이며, 또한 소형제품 생산시에는 벽돌이나 인터록킹, 블럭 제품은 다층으로 생산 하실수 있습니다,  
 제품 위에다가 자동으로 실모래를 뿌린다음 제품위에 제품을 700mm까지 쌓아서 제품을 만들수 있는 다층 생산 기계입니다  
 높은 제품이나 높이 쌓여져 있는 제품은 양생 후 지게차 크랩프로 집어서 야적을  
 하든가 아니면 막 바이다에 올려서 밴딩을 하여 야적하거나 공사 현장으로 운반하면 된다, Zenith사 기계 이름은 이미 전 세계에 잘 알려진 대로 기계에 대하여 품질 및 안전 보장과 낮은 유지 보수 및 문제가 없는 생산 공정과 최적의 제어 장치로 사용자가 친화적인 작업을 할 수 있다



## 한눈에 볼수있는 장점



1

메뉴 구동식 터치 패널을 통해 기계 작동이 매우 간편해 졌습니다,다양한 모드 및 생산 프로그램에 대한 생산 메뉴 화면을 사용하여 저장 및 입력 신호의 내부 처리용은 빠른 Siemens SPS로 처리됩니다.



2

큰 치수 기둥과 가이드 베어링에 체인을 통한 이동 동기화 및 레버 샤프트 리니어 엔코더를 통한 금형 및 템포 헤드의 디지털 경로 측정을 안전하고 정확하게 안내 하여 드립니다



3

기계의 주요 동작 (진동테이블 및 템포 헤드 리프트 및 피드백스)은 Zenith사가 개발한 유압 실린더에 의해 구동되며 밸브를 통해 작동되고,감소된 속도로 탈형 중에 제품을 내려놓는다



4

메인 템포 헤드는 빠른 모드 교체를 위한 변경 장치를 유압으로 승인 할 수 있습니다  
경계석은 옆 방향으로 골재 투입 쪽으로 생산을 하여야 하며 템포 헤드는 무겁기 때문에 투입기에 달린 솔로 템포 헤드 청소를 해주어야 한다.



5

선택 사양인 스피드 콤포트 패키지로 생산 용량을 늘리려면 이 패키지에 모든 주요 이동 축에 대한 디지털 경로 측정 시스템에 템포 헤드 체인지 장치 및 컨트롤 및 유압 장치와 콘크리트 투입기도 포함 된다

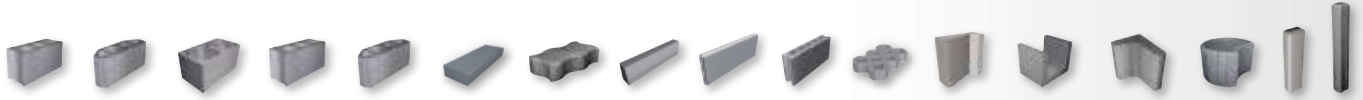


6

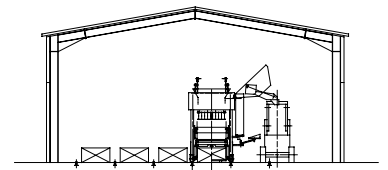
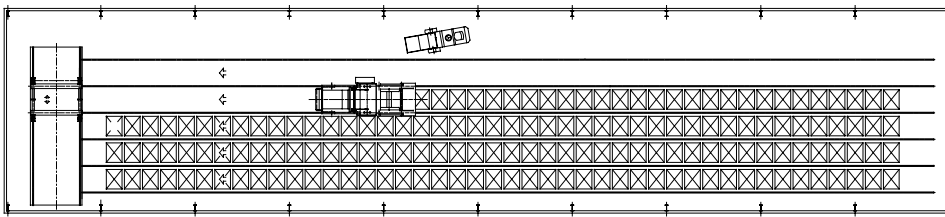
추가 장비 없이 스티로폼 블록을 생산시 추가로 스티로폼을 몰드 쪽으로 갖고 오는 필요한 장치와 롤러 브러시가 달려서 스티로폼 블록 표면을 청소를 하여 주는 장치가 장착되어 있다



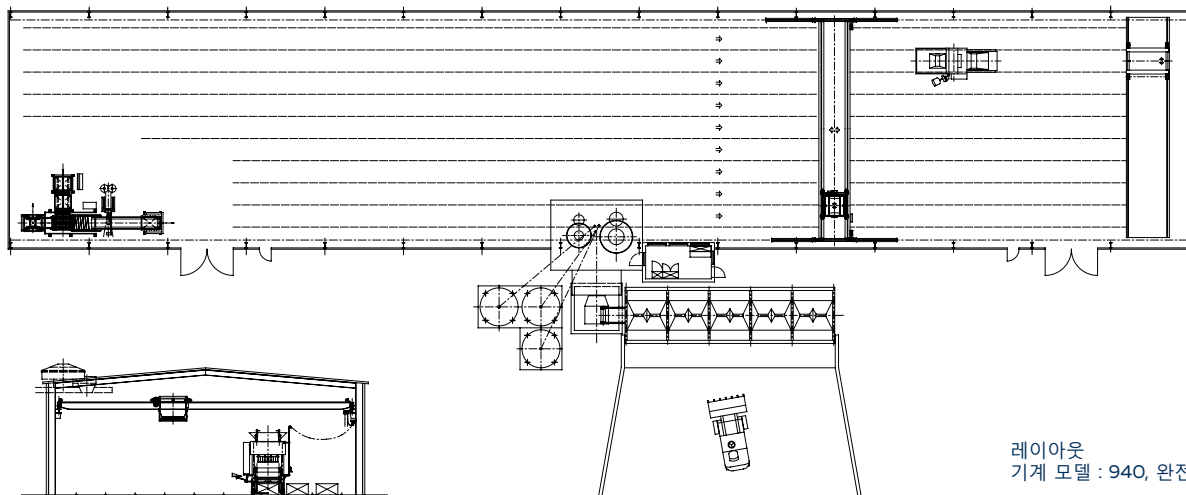
## 예를 든 (생산 제품)



## 레이아웃



레이아웃  
기계 모델 940 기계에 콘크리트 운반 장비



레이아웃  
기계 모델 : 940, 완전 자동 공급기 브리지



## 기술 데이터

### 장비

#### 작업 영역 진동 시스템

작업 넓이	1.240 mm
(최고)진동 테이블 깊이	1.000 mm
최고 생산 (깊이) (바닥 생산시)	1.240 mm

#### 장비

1차 콘크리트 공급 통 사이로 용량	1.200 mm
<b>1차 콘크리트 운반 버킷트 공급통</b>	2.000 mm
먼처리 콘크리트 사이로 공급통	800 mm
먼처리 콘크리트 운반 버킷트 공급통	2.000 mm
골재 사이로 높이	2.800 mm

### 제품 생산 높이

#### 다층 생산

제품 높이 (최하) (팔레트에)	50 mm
제품 높이 (최고)	250 mm
(출하)팔레트(최고) 및 제품 높이	640 mm

#### (팔레트에서) (최하) 제품 생산

제품 높이 (최고)	600 mm
------------	--------

#### 제품 생산후 (최하)제품을 바닥 놓을때

(최고) 제품 높이	650 mm
------------	--------

#### 본

(최고) 제품 높이	1.000 mm
(최하) 제품 높이	250 mm

### 기계 무게 및 연결된 데이터

#### 기계 무게 및 연결된 데이터

추가 장비 및 몰드	15.500 kg
기계 길이 (면 처리 없이)	4.400 mm
전체 기계 길이	6.380 mm
기계 최고 높이	3.700 mm
전체 기계 넓이 및 컨트롤 박스	2.540 mm

#### 진동 시스템

진동 테이블 (원심)	최고 80 kN
상진동 (원심)	40 kN
몰드 진동기 6개 (원심)	90 kN

#### 유압

(다층 생산) 다중 회로- 유압 장치

작동 압력	250 bar
-------	---------

#### 940 표준

운반 용량 2x17 l/분당

#### 940 안전 속도

운반 용량 2x20 l/분당

#### E- 기술

(최대) 진동 전기 소비

48 kW

#### 940 표준

제어 : Siemens S7-1500  
(cpu 315) 리미트  
측정기를 통한 주요 이동의 위치 감지

#### 940 안전 속도

시멘스 컨투럴 S-7-1500  
(cpu 317) 측정기는 기본  
동작을위한 선형거리 측정

기술적인 세부사항은 사전 통보없이 변경될수 있으며 장비와 생산에 따른 예는 광학적인 차이가 있으며 안내서상의 그림과 실제 기계 실행 사이가 가능성이 있습니다



MEMBER OF QGM  
QUANGONG MACHINERY GROUP

ZENITH Maschinenfabrik GmbH  
Zenith-Straße 1  
D-57290 Neunkirchen  
Germany  
Tel.: +49 2735 77 9 - 0  
Fax: +49 2735 77 9 - 211  
E-Mail: info@zenith.de

Quangong Machinery Co. Ltd  
Taoyuan Industrial Zone, Fengzhou,  
Quanzhou City, Fujian Province  
China  
Tel.: +86-595-867 99299  
Fax: +86-595-867 99577  
E-Mail: overseas@qzmachine.com

독일 Zenith사 한국 총대리점  
필립 산업  
서울시 송파구 백제고분로 19길 11  
성창빌딩 20호  
Tel : 02-420-6473  
Fax : 02-420-6478  
E-mail : ph-lee@naver.com

[www.zenith.de](http://www.zenith.de)

[www.qzmachine.com](http://www.qzmachine.com)

[www.phillyp.com](http://www.phillyp.com)

