



Mobile Multilayer



Fully-automatic
Machine



Intelligent
Interaction System

940

Pondeuse à pavés multicouches mobile
entièrement automatique

940



Pondeuse à pavés multicouches mobile entièrement automatique

La pondeuse ZENITH 940 polyvalente offre, parmi toutes les machines à fabriquer des blocs en béton présentes sur le marché mondial, la gamme la plus large de possibilités de production.

La ZENITH 940 peut être utilisée aussi bien comme machine universelle que comme machine spéciale pour des éléments spéciaux et comme complément aux machines en ligne pour des produits de niche. Choisir une ZENITH 940, c'est toujours faire le bon choix.

La ZENITH 940 permet de fabriquer, de manière très rentable et dans la plus grande qualité, des puits à câbles, des anneaux de puits, des pièces préfabriquées en béton et même des produits élevés comme des palissades allant jusqu'à 1.000 mm pour le secteur de l'architecture et de la construction paysagère.

Les produits de petit format comme des pavés et pierres de taille peuvent être produits dans le procédé multicouche. Les différentes couches de produit sont séparées et protégées par des couches de sable ou des films plastiques. Le grand avantage est qu'il n'y a plus qu'à laisser durcir l'ensemble et à l'emballer. On évite ainsi les nombreux transports intermédiaires.

La qualité et la sécurité Zenith garantissent un processus de production sans maintenance ni perturbation. Les unités de contrôle et de commande optimales permettent à l'opérateur de travailler dans des conditions agréables.



Vue d'ensemble des avantages

1



L'écran tactile intuitif à navigation par menu rend la commande de la machine très aisée. Les paramètres de production pour les moules et les programmes de fabrication les plus divers sont entrés et sauvegardés à l'aide des masques de menu clairs. On utilise un API rapide Siemens pour le traitement interne des signaux.

2



Les colonnes et les paliers de guidage généreusement dimensionnés, assistés par la synchronisation des mouvements par une chaîne ou un arbre de levier, garantissent un guidage précis qui exclue tout basculement du moule et du dameur. Il est possible aussi, en option, de procéder à une mesure des déplacements au moyen de capteurs linéaires de tous les mouvements principaux.

3



Les mouvements principaux dans la machine (déplacement de la table vibrante, du moule, du dameur et des chariots de remplissage) ont lieu via des vérins hydrauliques mis au point et fabriqués chez ZENITH et qui sont pilotés via des soupapes proportionnelles. Les pavés peuvent être déposés à une vitesse d'abaissement variable au moment du démoulage.

4



La plaque de dameur principale peut être équipée d'un dispositif de changement rapide à entraînement hydraulique afin de changer rapidement de moule. S'il faut fabriquer des bordures transversalement par rapport au sens de remplissage, il est possible de nettoyer les semelles d'estampage avec les brosses du chariot de remplissage à l'aide d'un dispositif de retournement de dameur disponible en option.

5



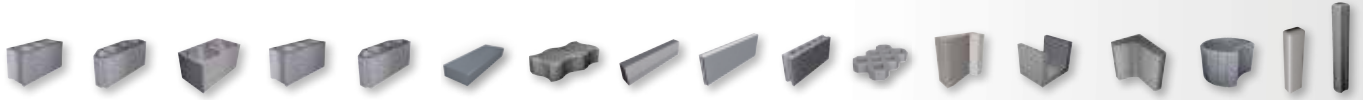
La machine peut être équipée des options « Speed & Comfort » afin d'augmenter encore davantage ses performances. En font partie, entre autres, une commande et un système hydraulique encore plus puissants, un système de mesure des déplacements pour les axes de mouvement principaux, un dispositif de changement rapide de dameur et une grille à entraînement hydraulique dans le chariot de remplissage du béton de masse.

6

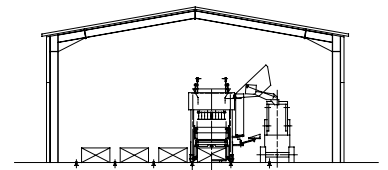
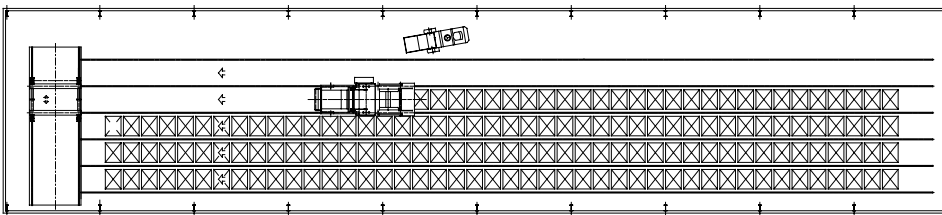


En cas de fabrication sans appareil supplémentaire, la machine peut être équipée en plus d'un dispositif de mise en place du polystyrène pour la fabrication de blocs d'isolation et d'une brosse en rouleau rotative permettant de nettoyer la surface des blocs.

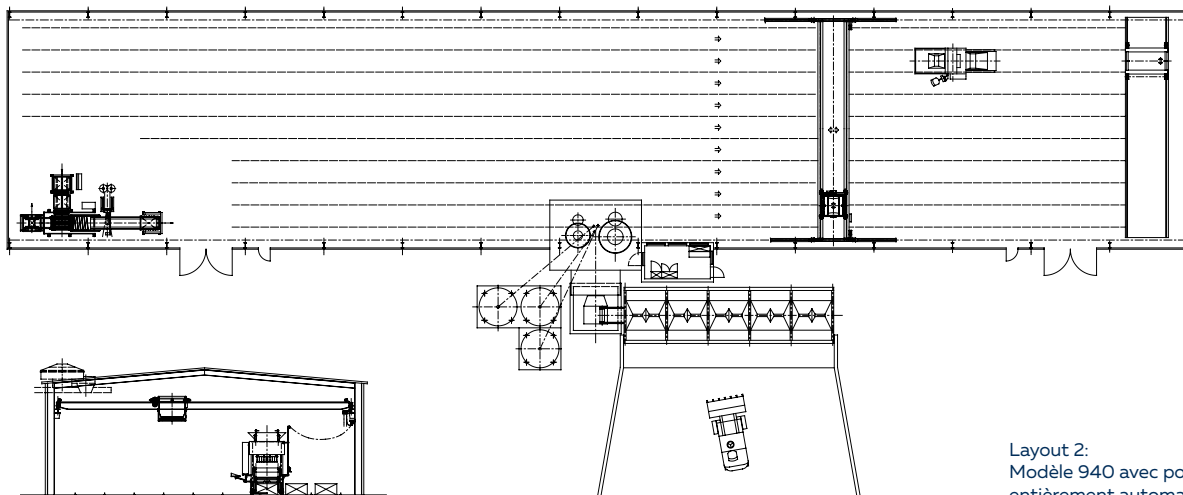
Exemples de produit



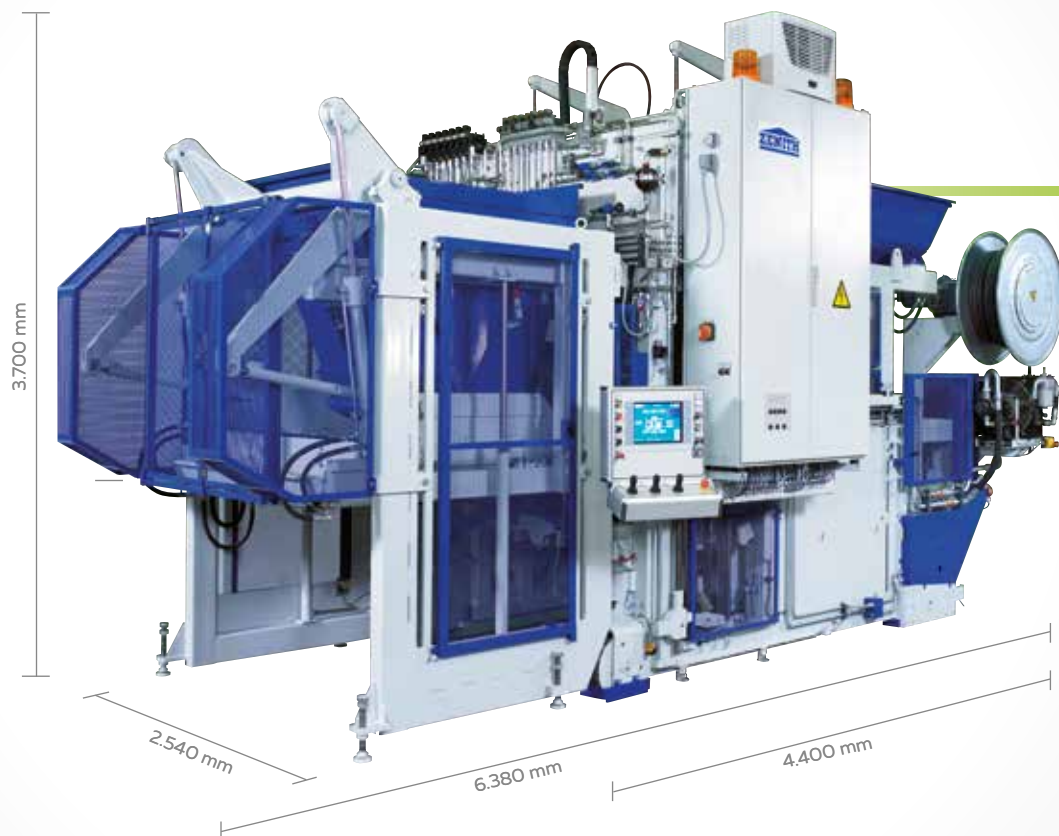
Layout



Layout 1:
Modèle 940 avec transporteur de béton



Layout 2:
Modèle 940 avec pont d'alimentation
entièrement automatique



Caractéristiques techniques

Équipement

Surface de travail

Largeur de travail	1.240 mm
Profondeur de travail max. en fabrication avec table vibrante	1.000 mm
Profondeur de travail max. en fabrication au sol	1.240 mm

Équipement

Silo de béton de masse en alimentation moteur	1.200 l
Silo de béton de masse en alimentation par benne sur rail	2.000 l
Silo de béton de parement en alimentation moteur	800 l
Silo de béton de parement en alimentation par benne sur rail	2.000 l
Hauteur de remplissage max. en alimentation moteur	2.800 mm

Hauteurs de fabrication

En fabrication multicouche

Hauteur de produit min. (sur palette)	50 mm
Hauteur de produit max.	250 mm
Hauteur du paquet (y compris la palette) plus une hauteur de couche de produit	640 mm

Fabrication sur table basse sur palette

Hauteur de produit max.	600 mm
-------------------------	--------

Fabrication sur table basse (dépôt sur le sol)

Hauteur de produit max.	650 mm
-------------------------	--------

Fabrication au sol

Hauteur de produit max.	1.000 mm
Hauteur de produit min.	250 mm

Données de la machine / Puissances connectées

Poids de la machine/dimension de la machine

avec appareil supplémentaire et moule	15.500 kg
Longueur totale de la machine sans appareil supplémentaire	4.400 mm
Longueur totale de la machine avec appareil supplémentaire	6.380 mm
Hauteur totale de la machine max.	3.700 mm
Largeur totale de la machine, armoire électrique comprise	2.540 mm

Équipement du vibreur

Vibreur de table/force centrifuge max.	80 kN
Vibreur de dameur/force centrifuge max.	40 kN
Vibreur de moule max. 6 unités/force centrifuge max.	90 kN

Hydraulique

Groupe: hydraulique à pression moyenne multicircuit	
Pression de service	250 bar

940 Standard

Débit: 2 x 17 l/min.

940 Speed & Comfort

Débit: 2 x 20 l/min.

Technique électrique

Puissances connectées avec max. équipement de vibreurs	48 kW
--	-------

940 Standard

Commande: Siemens S7-1500 (CPU 315), Saisie de position des mouvements principaux via fins de course

940 Speed & Comfort

Commande: Siemens S7-1500 (CPU 317), Mesure de déplacement linéaire pour des axes de mouvement principaux

Nous nous réservons des modifications techniques. Les machines et les usines montrées dans cette brochure sont uniquement des exemples pratiques. En fonction du type de machine, de l'équipement ou de la production, il peut y avoir des différences optiques entre les illustrations et les machines réelles.



MEMBER OF QGM
QUANGONG MACHINERY GROUP

ZENITH Maschinenfabrik GmbH
Zenith-Straße 1
D-57290 Neunkirchen
Germany
Tel.: +49 2735 77 9 - 0
Fax: +49 2735 77 9 - 211
E-Mail: info@zenith.de

www.zenith.de



ZENITH Formen Produktions GmbH
Auf dem Kikel 260
A-9710 Freistritz/Drau
Austria
Tel.: +43 4245 2796 - 0
Fax: +43 4245 2796 - 22
E-Mail: info@zenith-formen.at

www.zenith-formen.at



Quangong Machinery Co. Ltd
Taoyuan Industrial Zone, Fengzhou,
Quanzhou City, Fujian Province
China
Tel.: +86-595-867 99299
Fax: +86-595-867 99577
E-Mail: overseas@qzmachine.com

www.qzmachine.com

