



Mobile Multilayer



Fully-automatic
Machine



Intelligent
Interaction System

940

Der vollautomatische, fahrbare
Mehrlagenfertiger

940



Der vollautomatische, fahrbare Mehrlagenfertiger

Das Multitalent ZENITH 940 bietet das breiteste Spektrum an Produktionsmöglichkeiten aller auf dem Weltmarkt befindlichen Betonsteinmaschinen.

Die ZENITH 940 kann sowohl als Universalmaschine aber auch als Spezialmaschine für Sonderelemente und als Ergänzung zu Kreislaufanlagen für Nischenprodukte genutzt werden. Mit dem Einsatz einer ZENITH 940 treffen Sie immer die richtige Wahl.

Kabelschächte, Schachtringe, Betonfertigteile und selbst hohe Produkte wie Palisaden bis 1.000 mm aus dem Bereich des Garten- und Landschaftsbaus werden mit der ZENITH 940 sehr wirtschaftlich und in allerhöchster Qualität gefertigt. Kleinformatige Produkte wie Pflastersteine und Mauersteine können im Mehrlagenverfahren produziert werden. Die einzelnen Steinlagen werden durch Sandschichten oder alternativ durch Folien getrennt und geschützt. Der große Vorteil ist, dass Sie das fertige Steinpaket nur noch aushärten lassen und verpacken müssen. Viele Zwischentransporte werden eingespart.

Die bekannte ZENITH-Qualität und Sicherheit gewährleisten einen wartungsarmen und störungsfreien Produktionsprozess. Optimale Kontroll- und Steuerungseinheiten sorgen für ein bedienerfreundliches Arbeiten.



Vorteile im Überblick

1



Mit dem selbsterklärenden, menügesteuerten Touch-Panels ist die Maschinenbedienung sehr einfach geworden. Die Produktionsparameter für die unterschiedlichsten Formen und Fertigungsprogramme werden mit Hilfe der übersichtlichen Menümasken eingegeben und abgespeichert. Für die interne Verarbeitung der Signale wird eine schnelle Siemens SPS eingesetzt.

2



Die groß dimensionierten Säulen und Führungslager, unterstützt durch die Synchronisation der Bewegungen mittels Kette bzw. Hebelwelle, garantieren eine kipp sichere und präzise Führung von Form und Auflast. Eine digitale Wegmessung mittels Linearwertgeber aller Hauptbewegungen ist optional möglich.

3



Die Hauptbewegungen in der Maschine (Verfahren des Rütteltisches, der Form, der Auflast und der Füllwagen) erfolgen über bei ZENITH entwickelte und hergestellte Hydraulik-Zylinder, die über Proportionalventile angesteuert werden. Die Steine können beim Entschalen mit geregelter Absenkgeschwindigkeit abgesetzt werden.

4



Zum schnellen Formwechsel kann die Hauptauflastplatte mit einer hydraulisch betätigten Schnellwechseleinrichtung ausgerüstet werden. Sollen Bordsteine quer zur Füllrichtung gefertigt werden, können mit Hilfe einer optional erhältlichen Auflastdrehvorrichtung die Stempelschwerter mit den Füllwagenbürsten gereinigt werden.

5



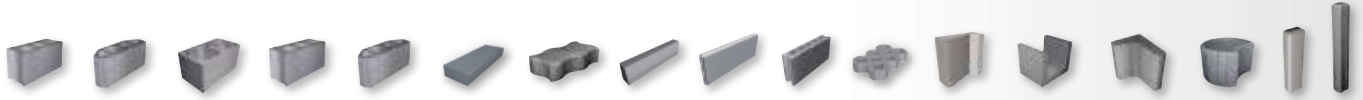
Zur weiteren Erhöhung der Leistungsfähigkeit kann die Maschine mit dem Optionspaket „Speed & Comfort“ ausgerüstet werden. Hierzu gehören eine noch leistungsstärkere Steuerung und Hydraulik, digitale Wegmesssysteme für die Hauptwegungsachsen, eine Auflastschnellwechseleinrichtung und ein hydraulisch angetriebener Rost im Kernbetonfüllwagen.

6

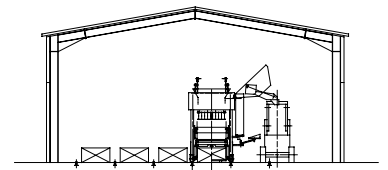
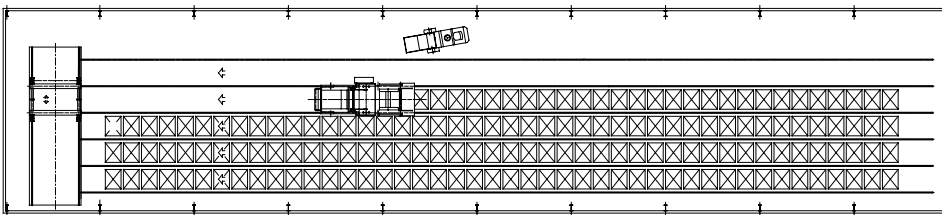


Bei Fertigung ohne Zusatzgerät kann die Maschine zusätzlich mit einer Styropor-Einbringvorrichtung zur Herstellung von Dämmsteinen und einer rotierenden Walzenbürste zum Reinigen der Steinoberflächen ausgestattet werden.

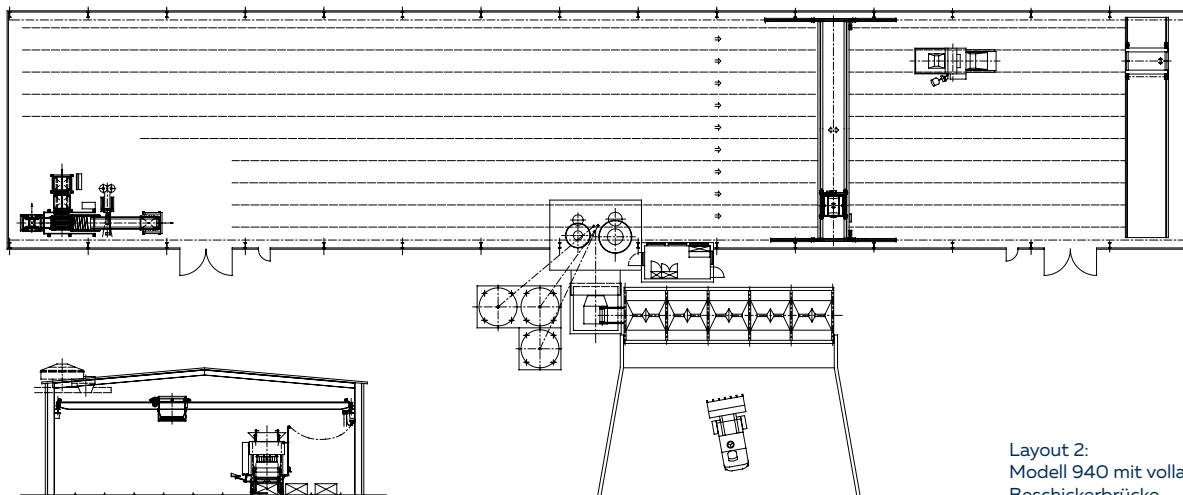
Produktbeispiele



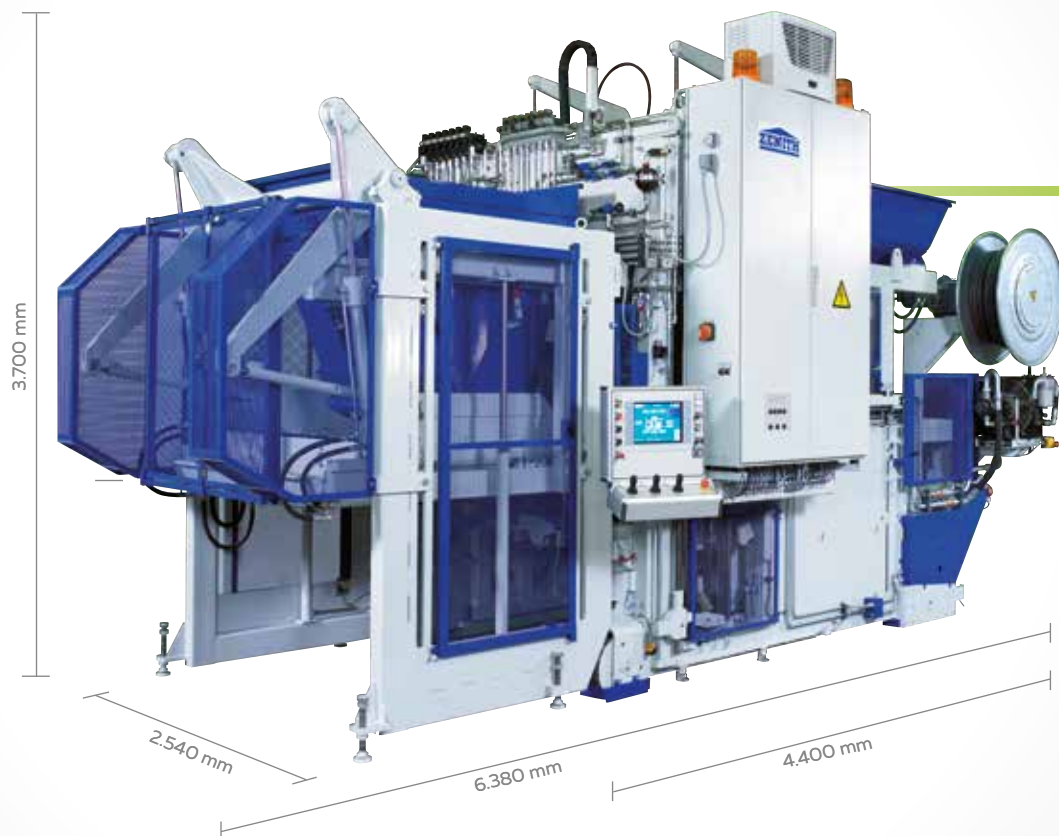
Layout



Layout 1:
Modell 940 mit Betontransporter



Layout 2:
Modell 940 mit vollautomatischer
Beschickerbrücke



Technische Daten

Ausstattung

Arbeitsfläche

| | |
|--|----------|
| Arbeitsbreite | 1.240 mm |
| Arbeitstiefe max. bei Rütteltischfertigung | 1.000 mm |
| Arbeitstiefe max. bei Bodenfertigung | 1.240 mm |

Ausstattung

| | |
|---|----------|
| Kernbetonsilo bei Motorbeschickung | 1.200 l |
| Kernbetonsilo bei Kübelbahnbeschickung | 2.000 l |
| Vorsatzbetonsilo bei Motorbeschickung | 800 l |
| Vorsatzbetonsilo bei Kübelbahnbeschickung | 2.000 l |
| Einfüllhöhe max. bei Motorbeschickung | 2.800 mm |

Fertigungshöhen

Bei Mehrlagenfertigung

| | |
|---|--------|
| Steinhöhe min. (auf Palette) | 40 mm |
| Steinhöhe max. | 250 mm |
| Pakethöhe max. (inkl. Palette) plus eine Steinlagenhöhe | 640 mm |

Niedrigtischfertigung auf Paletten

| | |
|----------------|--------|
| Steinhöhe max. | 600 mm |
|----------------|--------|

Niedrigtischfertigung (Absetzen auf dem Boden)

| | |
|----------------|--------|
| Steinhöhe max. | 650 mm |
|----------------|--------|

Bodenfertigung

| | |
|----------------|----------|
| Steinhöhe max. | 1.000 mm |
| Steinhöhe min. | 250 mm |

Maschinendaten / Anschlusswerte

Maschinengewicht / Maschinenabmessung

| | |
|--|-----------|
| mit Zusatzgerät und Form | 15.500 kg |
| Gesamtlänge der Maschine ohne Zusatzgerät | 4.400 mm |
| Gesamtlänge der Maschine mit Zusatzgerät | 6.380 mm |
| Gesamthöhe der Maschine max. | 3.700 mm |
| Gesamtbreite der Maschine einschl. Schaltschrank | 2.540 mm |

Rüttlerbestückung

| | |
|--|-------|
| Tischrüttler / Fliehkraft max. | 80 kN |
| Auflastrüttler / Fliehkraft max. | 40 kN |
| Formrüttler max. 6 Stück / Fliehkraft max. | 90 kN |

Hydraulik

Aggregat: Mehrkreis-Hochdruck-Hydraulik

| | |
|---------------|---------|
| Betriebsdruck | 250 bar |
|---------------|---------|

940 Standard

Förderleistung: 2 x 17 l/min.

940 Speed & Comfort

Förderleistung: 2 x 20 l/min.

E-Technik

| | |
|--|-------|
| Anschlusswert bei max. Rüttlerbestückung | 48 kW |
|--|-------|

940 Standard

Steuerung: Siemens S7-1500 (CPU 315), Positionserfassung der Hauptbewegungen über Endschalter

940 Speed & Comfort

Steuerung: Siemens S7-1500 (CPU 317), Linearwegmessung für Hauptbewegungsachsen

Technische Änderungen vorbehalten. Maschinenabbildungen zeigen Beispiele aus der Praxis. Je nach Ausstattung und Fertigung sind optische Unterschiede zwischen der bildlichen Darstellung im Prospekt und der tatsächlichen Maschinenausführung möglich.



MEMBER OF QGM
QUANGONG MACHINERY GROUP

ZENITH Maschinenfabrik GmbH
Zenith-Straße 1
D-57290 Neunkirchen
Germany
Tel.: +49 2735 77 9 - 0
Fax: +49 2735 77 9 - 211
E-Mail: info@zenith.de

www.zenith.de



ZENITH Formen Produktions GmbH
Auf dem Kikel 260
A-9710 Freistritz/Drau
Austria
Tel.: +43 4245 2796 - 0
Fax: +43 4245 2796 - 22
E-Mail: info@zenith-formen.at

www.zenith-formen.at



Quangong Machinery Co. Ltd
Taoyuan Industrial Zone, Fengzhou,
Quanzhou City, Fujian Province
China
Tel.: +86-595-867 99299
Fax: +86-595-867 99577
E-Mail: overseas@qzmachine.com

www.qzmachine.com

