



Traveller



Environment-
friendly



Intelligent
Interaction System

913

Der Bodenfertiger

913



Der Bodenfertiger

Hohl-, Schalungs-, Mauer-, Decken-, Kamin- und Vollsteine: Diese Reihe lässt sich beliebig fortsetzen, denn mit den Bodenfertiger-Betonsteinmaschinen der Modellreihe 913 bietet ZENITH die Lösung für die rationelle Massenfertigung von hochwertigen Betonsteinen für Hoch- und Landschaftsbau.

Ob als halb- oder vollautomatischer Fertiger in der Halle oder im Freien: einfachste Handhabung, funktions-sichere Abläufe und in vielen tausend Maschinen bewährte Konstruktionsprinzipien sind Garanten für den effizienten Einsatz der ZENITH 913, auch noch in Jahrzehnten. Die Produkte werden in Reihen auf der Betonfertigungsfläche abgesetzt, zu deren Schonung das Fahrwerk der Maschine mit Vulkollan®-Laufrädern ausgerüstet ist. Der schnelle Wechsel von einer belegten zu einer leeren Fertigungsbahn erfolgt über ein hydraulisch angetriebenes Schwenkwerk, das im Maschinenrahmen integriert ist.

Um den Kunden den Betrieb zu erleichtern, wird die ZENITH 913 standardmäßig ausschließlich für eine Spannung von 400 V/50 Hz oder 480 V/60 Hz ausgerüstet. Zur Abdeckung aller anderen Spannungen liefert ZENITH ei-

nen speziellen Transformator mit. Diese Neuerung ermöglicht einen weltweiten Betrieb ohne Einschränkungen. Zukünftig ist Standortwechsel der Maschine kein Problem mehr. Ein weiterer Vorteil ist die schnellere Verfügbarkeit bei Ersatzteilen. Die Lagerhaltung und Beschaffung von Teilen für verschiedene Spannungen entfallen.

ZENITH bietet für alle Bodenfertiger-Betonsteinmaschinen ein umfangreiches Zubehör für die Abtragung und Paketierung der Vortagesproduktion. Diese erfolgt durch Stapler mit Greifvorrichtung oder speziellen, fahrbaren Stapel- und Paketiergeräten. Die kontinuierliche Materialversorgung mit Frischbeton wird vorzugsweise mittels eines Gabelstaplers mit Vorsilo durchgeführt oder kann mit einem speziell geeigneten Betontransporter realisiert werden. Fragen Sie nach dem auf das Modell 913 zugeschnittenen Zubehör. Sicherheit und Qualität werden durch in der Praxis erprobtes Marken-Equipment bei Mechanik, Elektrik und Hydraulik gewährleistet.



Vorteile im Überblick

1



Die Hauptbewegungen der Maschine werden über bewährte SLF-Wegeschieber gesteuert. Bei der vollautomatischen Ausführung sind diese mit zusätzlichen Steuermagneten ausgerüstet und können sowohl automatisch als auch von Hand bedient werden.

2



Der mittels Gasdruckfedern aufklappbare Schutzgitterkasten ermöglicht einfache und schnelle Erreichbarkeit des Formenbereichs für Reinigung und Wartung. Stabile und einfach zu bedienende Zugangsverriegelungen gewährleisten die Sicherheit.

3



Zur Herstellung von Dämmsteinen kann die Maschine zusätzlich mit einer Einbringvorrichtung für Styroporkerne ausgerüstet werden.

4



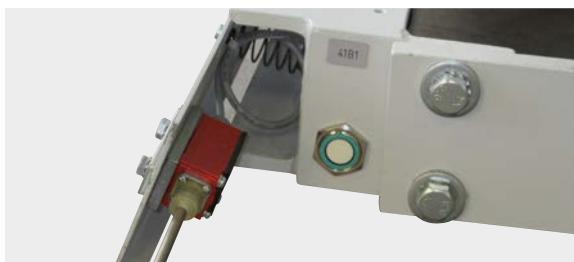
Ein eigens entwickelter Transformator ermöglicht einen weltweiten Einsatz der Maschine ohne aufwendige Anpassung der Ausrüstung. Bei Bedarf können vorhandene Maschinen nachgerüstet werden. Ferner kann die Maschine mit Transformator nun auch bei niedrigen Netzspannungen wie z. B. 220 V/60 Hz mit 4 Formrüttlern betrieben werden.

5



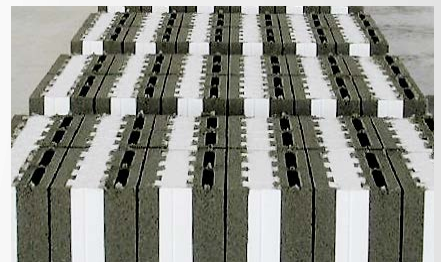
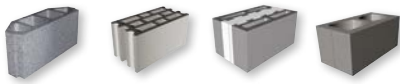
Die vollautomatische Maschine 913 Speed & Comfort ist ausgerüstet mit einer robusten Mobilsteuerung, speziell entwickelt für den Einsatz in mobilen Arbeitsmaschinen. Das Dialoggerät mit Farbdisplay und die übersichtliche Visualisierung erlauben eine einfache Maschinenbedienung.

6

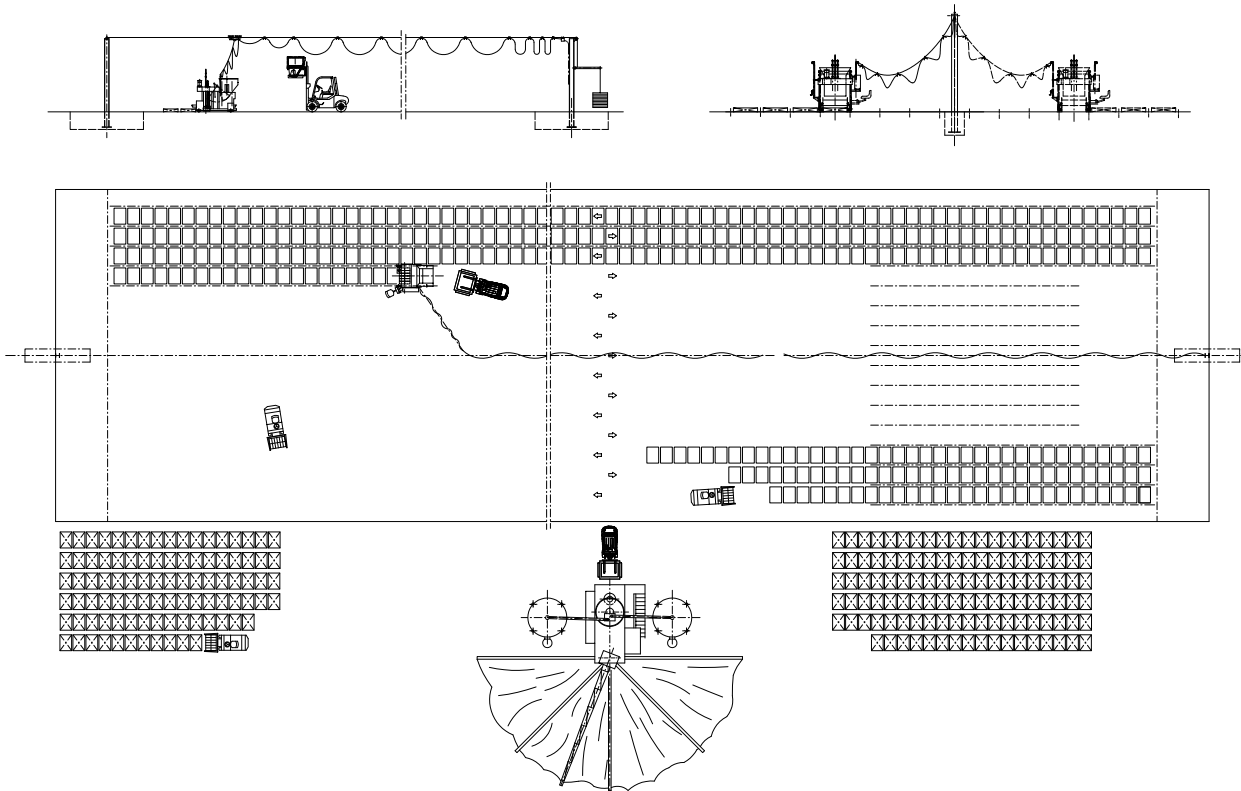


Der elektrische Fahrtrieb mit Frequenzregelung ermöglicht bei Maschine 913 Speed & Comfort ein schnelles und gleichzeitig materialschonendes Vorfahren der Maschine. Optional kann die Maschine mit einer vollautomatischen Fahrspurkorrektur über Ultraschallsensoren ausgerüstet werden.

Produktbeispiele



Layout





Technische Daten

Ausstattung

Ausstattung	
Siloinhalt	1.000 l
Einfüllhöhe max.	2.005 mm
Arbeitsbreite max.	1.240 mm
Arbeitstiefe max.	1.130 mm
Arbeitshöhe min.	175 mm
Arbeitshöhe max.	330 mm
Maschinengewicht	
Komplett mit Form und Rüttler	ca. 5.500 kg
Maschinenabmessung	
Gesamtlänge der Maschine	2.850 mm
Gesamthöhe der Maschine max.	3.000 mm
Gesamtbreite der Maschine	2.337 mm

Maschinendaten / Anschlusswerte

Rüttlerbestückung	
Formrüttler max.	48 kN
Auflastrüttler	20 kN
Hydraulik	
Aggregat: Hochdruck-Hydraulik	
Betriebsdruck	250 bar
913 Standard	913 Speed & Comfort
Förderleistung: 12 l/min	Förderleistung: 14,2 l/min
E-Technik	
Anschlusswert bei max. Rüttlerbestückung	
18 kW	
913 Standard	913 Speed & Comfort
Steuerung: mit Schützensteuerung	Steuerung: Vollautomatische Mobilsteuerung mit Dialoggerät und Visualisierung

Technische Änderungen vorbehalten. Maschinenabbildungen zeigen Beispiele aus der Praxis. Je nach Ausstattung und Fertigung sind optische Unterschiede zwischen der bildlichen Darstellung im Prospekt und der tatsächlichen Maschinenausführung möglich.



MEMBER OF QGM
QUANGONG MACHINERY GROUP

ZENITH Maschinenfabrik GmbH
Zenith-Straße 1
D-57290 Neunkirchen
Germany
Tel.: +49 2735 77 9 - 0
Fax: +49 2735 77 9 - 211
E-Mail: info@zenith.de

www.zenith.de



ZENITH Formen Produktions GmbH
Auf dem Kikel 260
A-9710 Freistritz/Drau
Austria
Tel.: +43 4245 2796 - 0
Fax: +43 4245 2796 - 22
E-Mail: info@zenith-formen.at

www.zenith-formen.at



Quangong Machinery Co. Ltd
Taoyuan Industrial Zone, Fengzhou,
Quanzhou City, Fujian Province
China
Tel.: +86-595-867 99299
Fax: +86-595-867 99577
E-Mail: overseas@qzmachine.com

www.qzmachine.com

