

Single Pallet Machine



Quick Mould-  
changing System

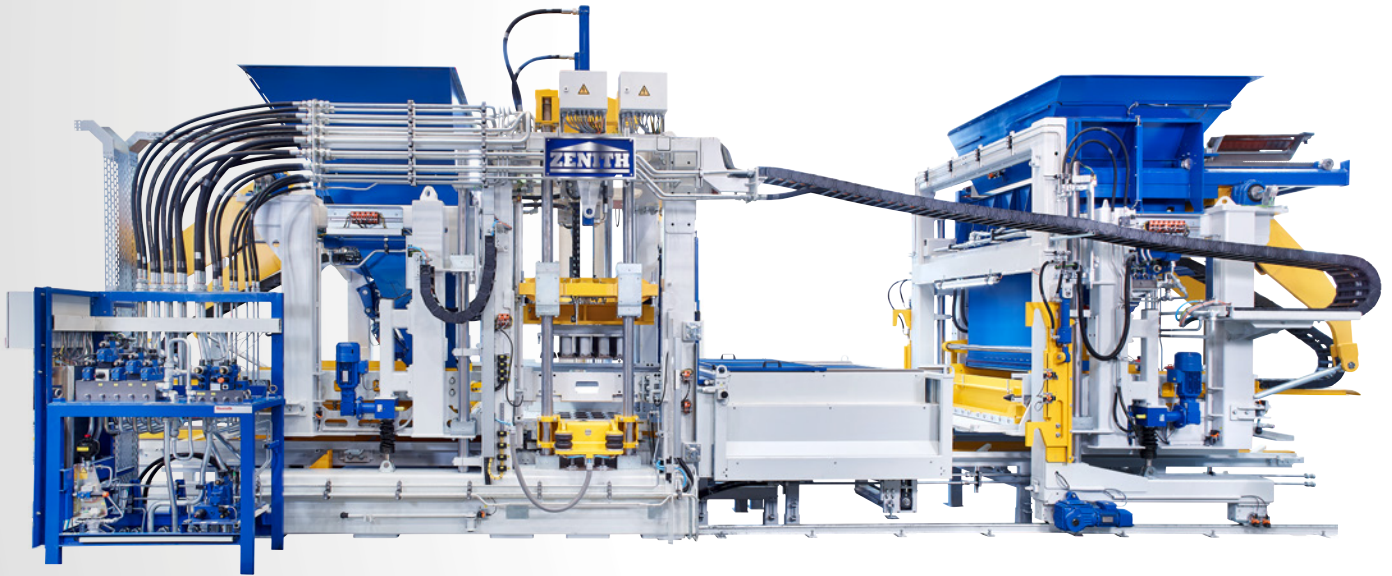


Servo Vibration  
System

# 1500-2

**Vollautomatischer,  
stationärer Brettfertiger**

# 1500-2



## Vollautomatischer, stationärer Brettfertiger

Der im Mai 2015 erstmals auf dem Markt eingeführte Hochleistungsbrettfertiger 1500 wurde inzwischen weiterentwickelt und wird als neue Generation unter der Bezeichnung 1500-2 fortgeführt. Mit der umfangreichen Produktpalette der Zenith 1500-2 können Produkte aus dem Garten- und Landschaftsbau sowie Pflastersteine, Bordsteine und Nischenprodukte hergestellt werden. Mit ihrer hohen Produktionskapazität ist die Zenith 1500-2 die ideale Wahl für eine vollautomatische Kreislaufanlage.

Bei der Weiterentwicklung war es nicht nur unser Ziel, die Maschine zu verbessern, sondern auch die gewohnte Qualität und Produktivität bei wartungsarmen und störungsfreien Produktionsprozessen beizubehalten. Die bewährten Vorteile blieben erhalten und wurden durch sinnvolle Neuerungen ergänzt.

Die Profilschienen wurden zum Beispiel durch geschweißte Füllwagen-Laufschienen ersetzt. Da diese mit austauschbaren Verschleißteilen versehen sind, können Kosten und Montageaufwand erheblich gesenkt werden. Zudem wurde das automatische Schnellwechselsystem für Formen verbessert und flexibler gestaltet. Diverse

Optionen und Sonderausstattungen für individuelle Ansprüche stehen außerdem zur Verfügung.

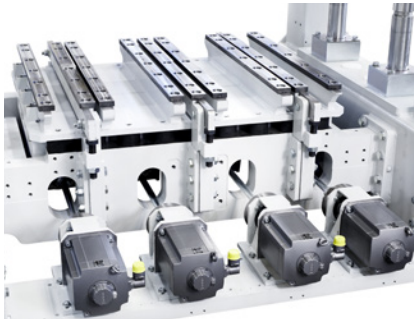
Das Kontroll- und Diagnosesystem wurde ebenfalls aktualisiert und an die Bedürfnisse der Nutzer angepasst. Das System bietet dem Bediener die bestmögliche Unterstützung bei der optimalen Bedienung der Anlage und gewährleistet eine effiziente Produktion.

Wir setzen aus Überzeugung ausnahmslos Siemens Steuerungs- und Schalttechnik in der aktuellsten Version ein. Als globaler Player garantiert Siemens im Bedarfsfall eine schnelle Ersatzteilversorgung. Mit Hilfe der durchgehend mit PROFINET und Ethernet vernetzten Anlagen sind alle Informationen jederzeit überall verfügbar. Alle Achsen werden über Absolutwertgeber-Technik überwacht, ein aufwendiges Referenzieren der Anlage bei Stromausfall ist nicht mehr nötig. Durch die installierte Internet-Fernwartung können Ihnen unsere weltweit stationierten Servicetechniker jederzeit qualifizierten Support bieten.



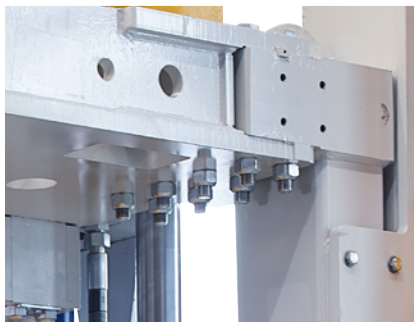
## Vorteile im Überblick

1



Das hochwertige Servo-Verdichtungssystem Ultra-Dynamic zeichnet sich besonders durch sehr hohe Verdichtung und extreme Dynamik aus. Es garantiert eine sehr schnelle und effiziente Produktion bei höchster Qualität. Sehr vorteilhaft ist dieses Vibrationssystem bei großvolumigen Bauteilen, sowie bei der Herstellung besonders hochwertiger Baustoffe, die mit Vor- und Zwischenvibration hergestellt werden. Bei diesem System ist kein Ölbad erforderlich, wodurch ein umwelt- und wartungsfreundliches Arbeiten unterstützt wird.

2



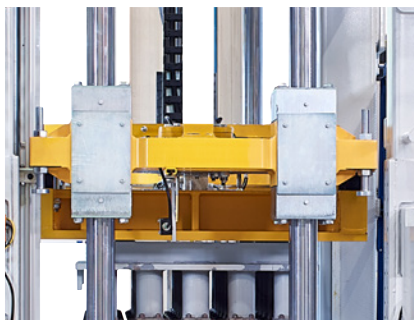
Dank der schraubbaren Konstruktion des Rütteltisches, der Motortransverse und den Rahmenseitenteilen hat diese Maschine ein besonderes Alleinstellungsmerkmal auf dem Markt und bietet dem Kunden eine bequeme Anpassung an die aktuellen Produktionsbedingungen. Zudem sorgt die geschraubte Konstruktion für widerstandsfähige Verbindungen und eine hervorragende Stabilität.

3



Für einen leichteren Formwechsel sorgt die pneumatische Formklemmeinrichtung. Die Form wird ohne weitere Befestigungen – wie z.B. Bolzen – auf der Formaufnahme positioniert. Die Fixierung erfolgt durch pneumatisch betriebene Klemmhebel. Durch individuelle Einstellungen bei der Vor- und Hauptrüttlung lassen sich optimale Rüttelerggebnisse und eine längere Lebensdauer der Form erreichen. Ein weiterer Vorteil ist, dass die Formaufnahme an die Befestigungssysteme verschiedener Maschinen- und Formenhersteller angepasst werden kann.

4



Für die Zenith 1500-2 wurde eine neue Entschaltraverse entwickelt, die es ermöglicht, die Säulen seitlich einzeln zu entnehmen. Diese Neuerung hat den Vorteil, dass Wartungsarbeiten weitaus schneller und weniger kraftintensiv durchgeführt werden können. Bei der Konstruktion der neuen Traverse wurde besonderes Augenmerk auf die Beibehaltung der Geometrie gelegt. Somit ist es möglich, die Baugruppe bei den Vorgängermodellen nachzurüsten.

5

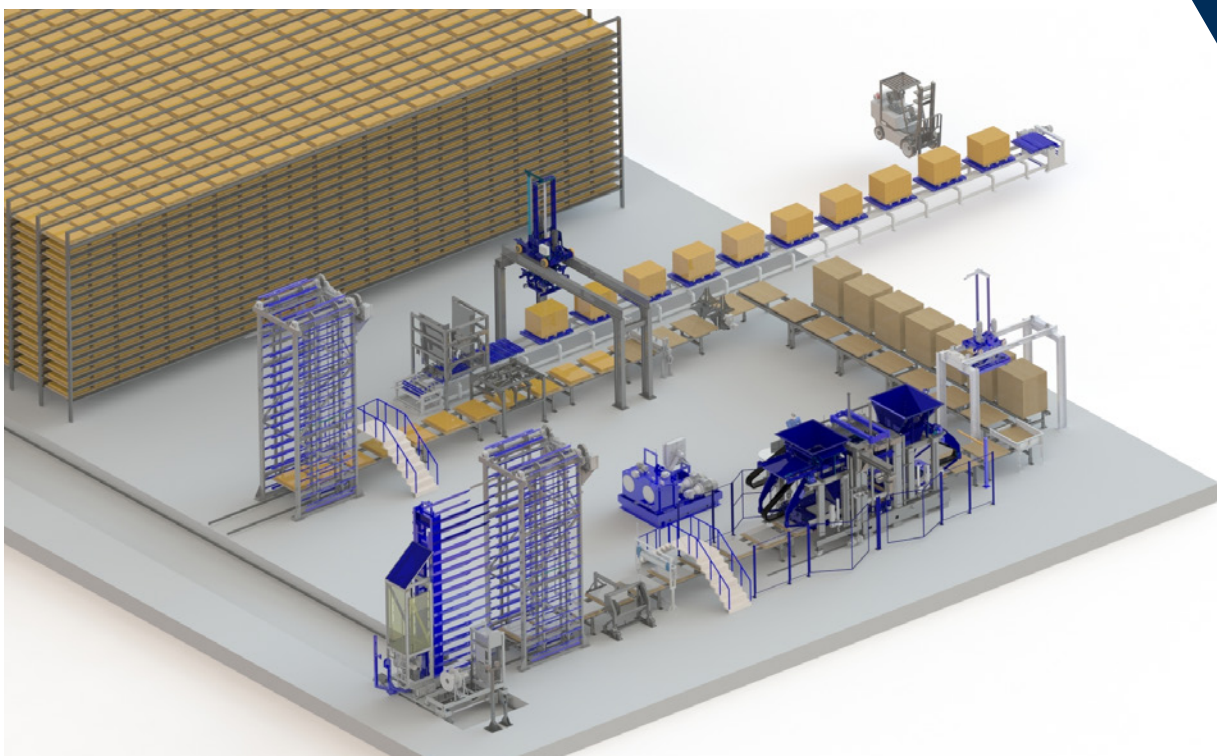


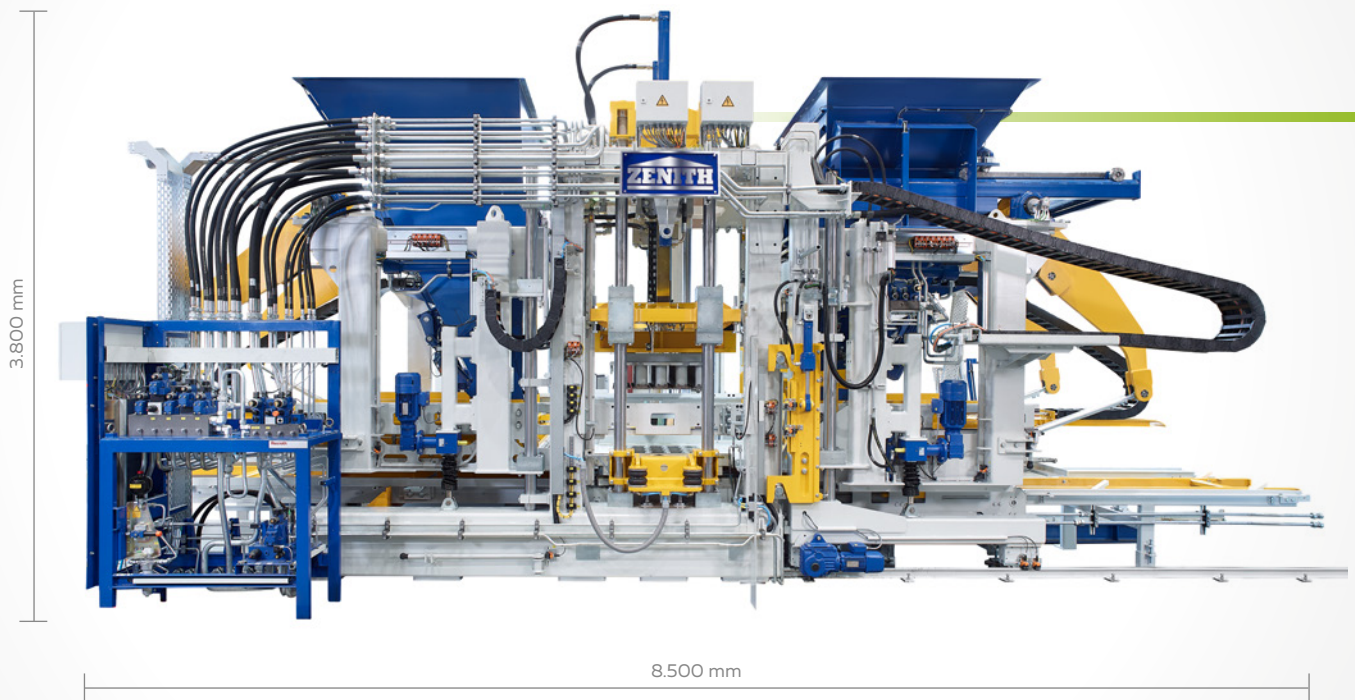
Mit dem selbsterklärenden und intuitiven Visualisierungskonzept ist die Maschinenbedienung sehr einfach erlernbar. Ein neues Diagnosekonzept unterstützt den Bediener bei der optimalen Einstellung der Maschine. Eine aufwendige Fehlersuche gehört somit der Vergangenheit an, wodurch sich die Stillstandzeit auf ein Minimum reduziert. Durch den Einsatz neuester Datenbanktechnik lassen sich jegliche Informationen erfassen, auswerten und archivieren. Dank der kompletten Anlagenvernetzung sind diese Daten von überall abrufbereit.

## Produktbeispiele



## Layout





## Technische Daten

### Ausstattung

#### Ausstattung

Betonsteinproduktgröße max.	500 mm
Betonsteinproduktgröße min.	40 mm
Produktgröße (optional min.)	30 mm

#### Palettengröße

Standard	1.400 x 1.100 x 50 mm
----------	-----------------------

verschiedene Brettabmessungen möglich

#### Kernbetonsilo

Volumen (geometrisch) max.	2.500 l
----------------------------	---------

#### Vorsatzbetonsilo

Volumen (geometrisch) max.	2.500 l
----------------------------	---------

für Multicolorfertigung verschiedene Siloausführungen möglich

Einfüllhöhe max.	4.700 mm
------------------	----------

#### Maschinengewicht

mit Zusatzgerät und Form	ca. 36.000 kg
--------------------------	---------------

#### Maschinenabmessung

Gesamtlänge der Maschine	8.500 mm
Gesamthöhe der Maschine (Transport)	3.800 mm
Gesamtbreite der Maschine max.	3.300 mm

### Maschinendaten / Anschlusswerte

#### Verdichtungssystem

Rütteltisch 1-teilig, Ultra-Dynamic-Rüttlung mit Frequenz- und Amplitudenregelung (Fliehkraft max.)	175 kN
2 Auflastrüttler (Fliehkraft max.)	35 kN

#### Hydraulik

Förderleistung (gesamt)	540 l/min.
Betriebsdruck	160 bar

#### E-Technik

Anschlussleistung (Standard) mit Zusatzgerät	160 kW
--	--------

Steuerung Siemens S7-1500, TIA-Portal

Bedienerzugriff über Touch-Panel

Technische Änderungen vorbehalten. Maschinenabbildungen zeigen Beispiele aus der Praxis. Je nach Ausstattung und Fertigung sind optische Unterschiede zwischen der bildlichen Darstellung im Prospekt und der tatsächlichen Maschinenausführung möglich.



MEMBER OF QGM  
QUANGONG MACHINERY GROUP

ZENITH Maschinenfabrik GmbH  
Zenith-Straße 1  
D-57290 Neunkirchen  
Germany  
Tel.: +49 2735 77 9 - 0  
Fax: +49 2735 77 9 - 211  
E-Mail: info@zenith.de

[www.zenith.de](http://www.zenith.de)



Quangong Machinery Co. Ltd  
Taoyuan Industrial Zone, Fengzhou,  
Quanzhou City, Fujian Province  
China  
Tel.: +86-595-867 99299  
Fax: +86-595-867 99577  
E-Mail: overseas@qzmachine.com

[www.qzmachine.com](http://www.qzmachine.com)

