

Single Pallet Machine



Quick Mould-  
changing System

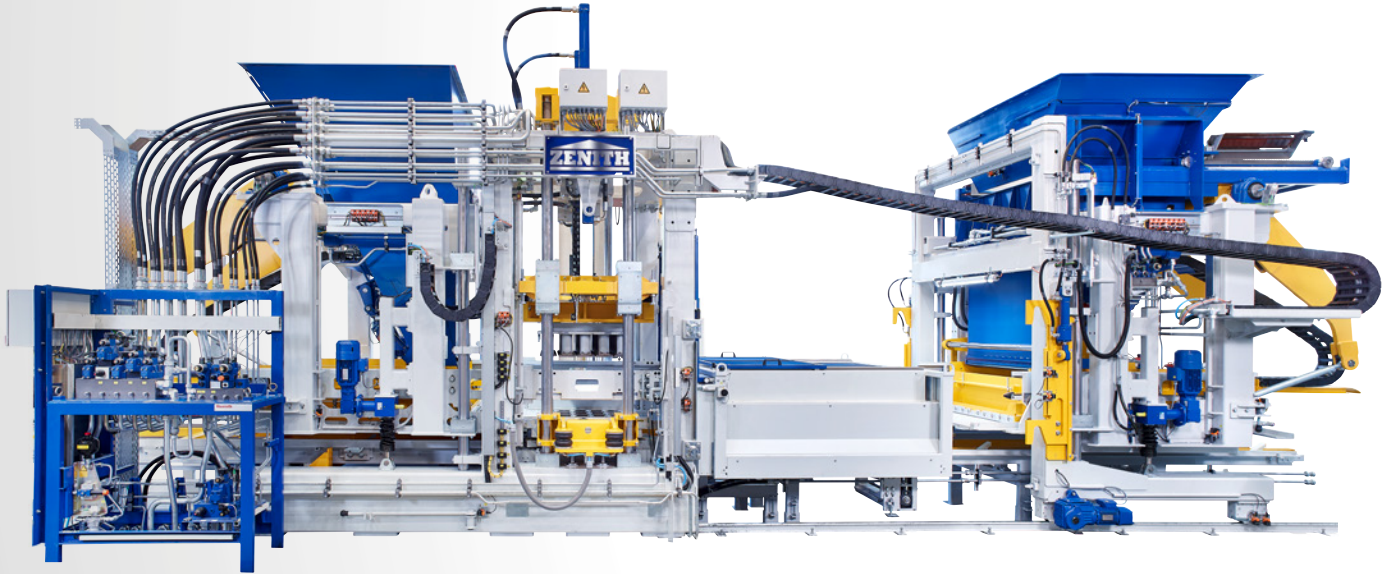


Servo Vibration  
System

# 1500-2

**Machine de production monocouche  
stationnaire entièrement automatique**

# 1500-2



## Machine de production monocouche stationnaire entièrement automatique

La machine de haute performance modèle 1500 qui était introduit sur le marché pour la première fois en 2015 est continué comme nouvelle génération nommée Zenith 1500-2. Avec sa large gamme de production, la fabrication de pavés, bordures, parpaings et produits de niches ainsi que de produits de la création paysagère et jardinière n'est pas un problème. La Zenith 1500-2 est la choix idéale pour une ligne de production grâce à sa haute capacité de production. Pendant le développement du modèle 1500-2 nous avons poursuivi le but d'améliorer la machine existante en maintenant la qualité et productivité reconnue et garantir en même temps un processus de production sans trouble et facile à entretenir.

Les rails profilés étaient remplacés par des rails de chariot de remplissage soudés. Comme les nouveaux rails sont équipés avec des pièces d'usure échangeables, on peut réduire considérablement les dépenses et le temps d'assemblage. Le système de changement rapide automatique pour moules était perfectionné. Divers options et équipement spéciale complètent la programme de livraison.

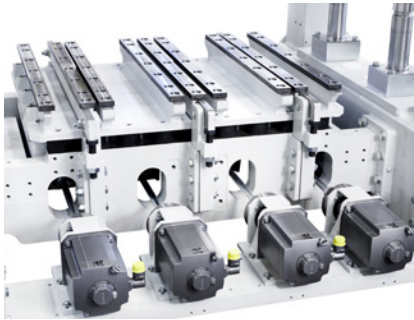
En plus, la ligne de production était équipée avec un système de contrôle et diagnose révolutionnaire qui assiste l'opérateur de la machine et donc garantit toujours une production efficace.

Nous utilisons un contrôle et technique de commutation de Siemens sans aucune exception. Siemens est une maison de renommée mondiale et garantit un approvisionnement rapide de pièces de rechange dans le monde. Cela va sans dire que nous utilisons toujours la technologie la plus rapide et de l'état de l'art. L'utilisation de PROFINET et réseau Ethernet dans les lignes de production permettent que toutes les informations sont disponibles à tout moment partout dans le monde. Tous les axes sont contrôlés par des donneurs de valeur absolue qui épargnent un étalonnage chronophage après une coupure de courant. Grâce à la télémaintenance internet qui est installée dans le contrôle, nos techniciens de service dans le monde peuvent offrir l'aide qualifiée à toute heure.



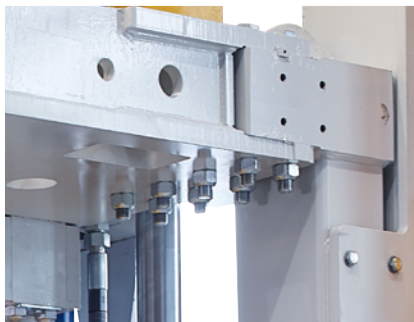
## Vue d'ensemble des avantages

1



Le système de compactage servo, nommé Ultra-Dynamic se caractérise par un compactage très fort et une dynamique extrême et donc garantit une production rapide et efficace avec une qualité supérieure. Ce système de vibration est avantageux pour la production des éléments largement dimensionnés ou des éléments de haute qualité qui sont produits avec pré-vibration et vibration intermédiaire. Le système travaille sans bain d'huile supportant une production écologique et facile à entretenir.

2



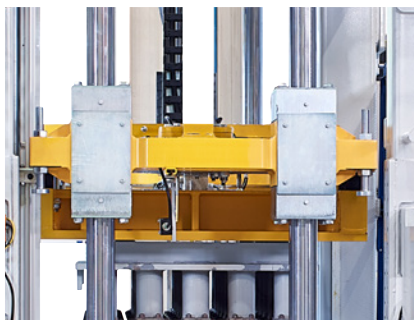
La construction vissée de la table vibrante, la traverse du moteur et les pièces latérales du cadre déjà mentionnées offrent le client une adaptation confortable aux conditions de production actuelles. Cette caractéristique est unique sur le marché et assure des connexions robustes et une excellente stabilité.

3



Le système de blocage pneumatique facilite le changement de moule. On positionne le moule sans autres fixages – comme p. e. des boulons – sur la réception de moule. La fixation est effectuée par des leviers de serrage. Avec un ajustage individuel pendant la pré-vibration et la vibration principale on obtient des résultats de vibration optimales et prolonge la durée de service du moule. Un autre avantage est que la réception de moule peut être adaptée aux systèmes de blocage des autres producteurs.

4



ZENITH a développé une nouvelle traverse de démoulage pour la machine 1500-2. Cette traverse permet d'enlever les colonnes latéralement. Avec cette nouveauté on peut effectuer les travaux d'entretien plus rapidement et avec moins d'effort. Pendant la construction de la nouvelle traverse on a maintenu la géométrie originale permettant un équipement ultérieure des machines antérieures.

5

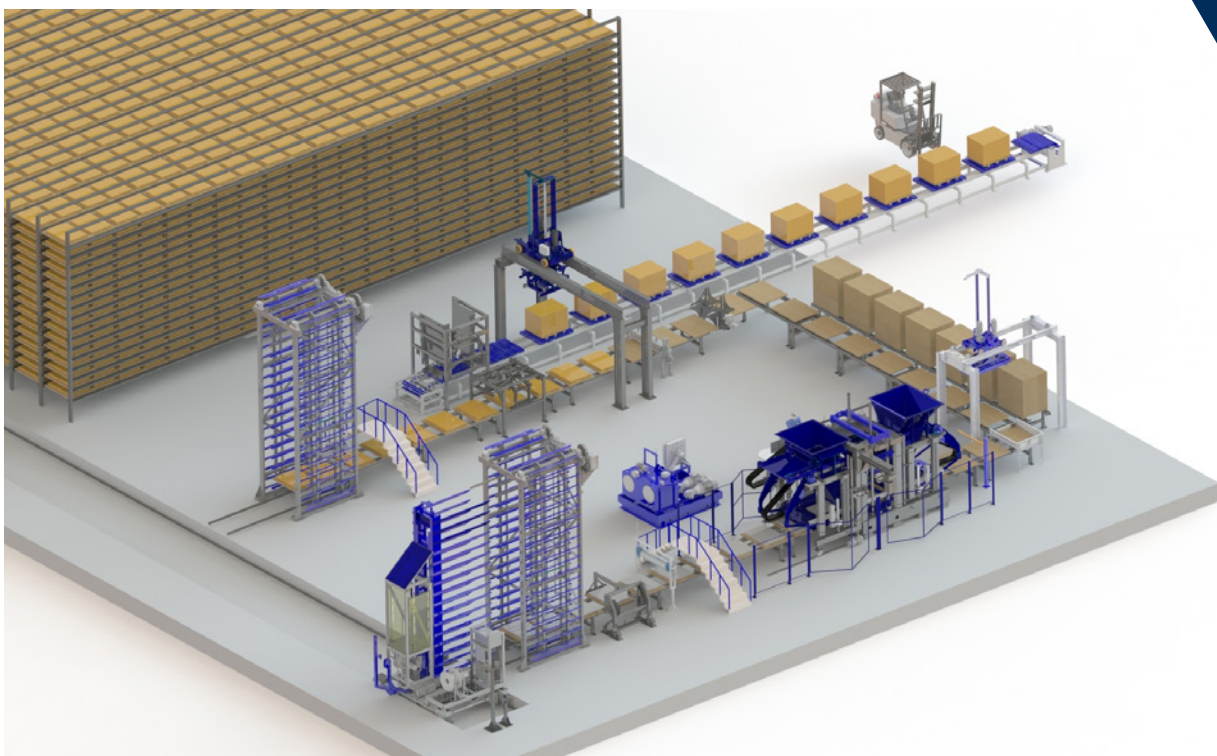


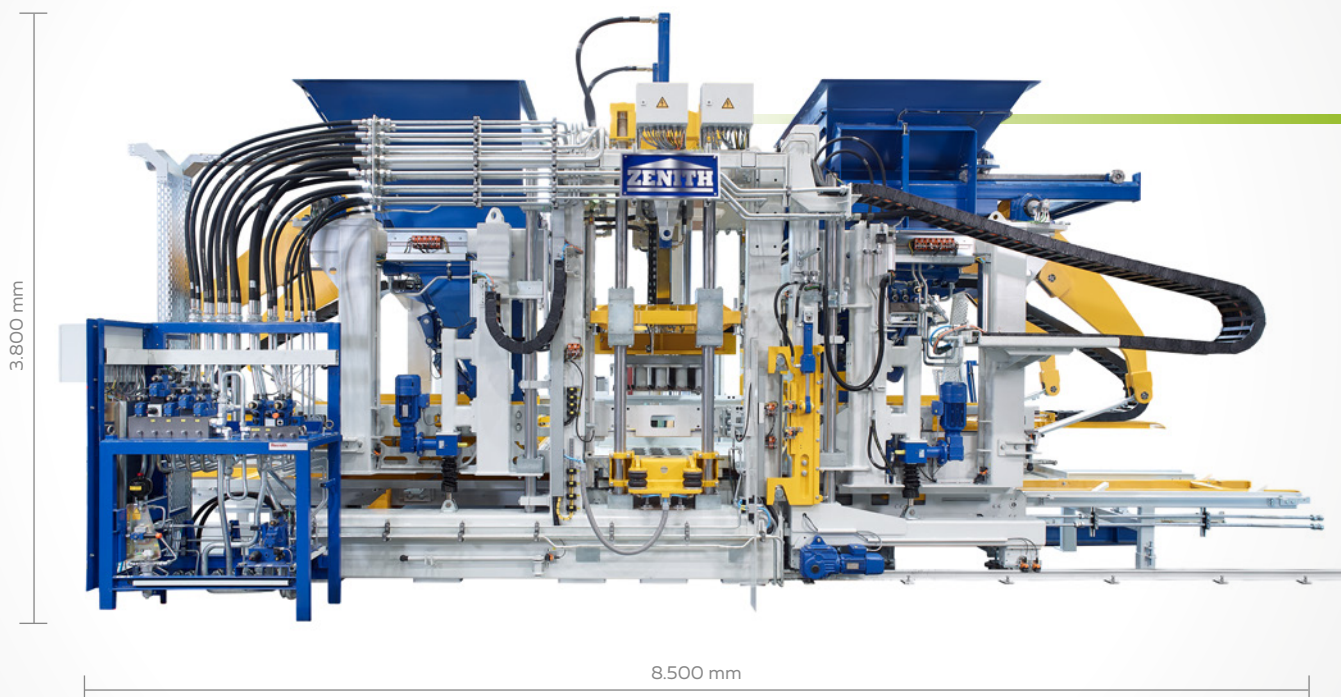
L'opération de la machine est facile à apprendre grâce au concept de visualisation auto-explicatif et intuitif. Un nouveau concept de diagnose assiste l'opérateur dans l'ajustage optimal de la machine. Une recherche d'erreurs qui prends beaucoup de temps est du passé et cet avantage réduit aussi le temps d'arrêt de la machine au minimum. Avec l'utilisation de la dernière technologie de base de données on peut saisir, exploiter et archiver toutes les informations. Une mise en réseau de l'usine complète permet que les données sont disponibles de partout dans le monde.

## Exemples de produit



## Layout





## Caractéristiques techniques

### Equipement

#### Equipement

|   |        |
|---|--------|
| Hauteur des produits max.               | 500 mm |
| Hauteur des produits min.               | 40 mm  |
| Hauteur des produits (optionnelle min.) | 30 mm  |

#### Taille des palettes

|          |                          |
|----------|--------------------------|
| Standard | 1.400 x 1.100 mm x 50 mm |
|----------|--------------------------|

Différentes dimensions de planche possibles

#### Silo de béton de masse

|        |         |
|--------|---------|
| Volume | 2.500 l |
|--------|---------|

#### Silo de béton de parement

|        |         |
|--------|---------|
| Volume | 2.500 l |
|--------|---------|

différentes versions de silo sont possibles pour la fabrication multicouleur

|                             |          |
|-----------------------------|----------|
| Hauteur de remplissage max. | 4.700 mm |
|-----------------------------|----------|

#### Poids de la machine

|                                       |               |
|---------------------------------------|---------------|
| avec appareil supplémentaire et moule | ca. 36.000 kg |
|---------------------------------------|---------------|

#### Dimension de la machine

|  |          |
|--|----------|
| Longueur totale de la machine            | 8.500 mm |
| Hauteur totale de la machine (transport) | 3.800 mm |
| Largeur totale de la machine             | 3.300 mm |

### Données de la machine / Puissances connectées

#### Système de compactage

|   |        |
|---|--------|
| Table vibrante 1 partie, vibrage Ultra-Dymanic avec réglage de fréquence et d'amplitude (force centrifuge max.) | 175 kN |
| 2 vibreurs de dameur (force centrifuge max.)  | 35 kN  |

#### Hydraulique

|                     |            |
|---------------------|------------|
| Débit (total)       | 540 l/min. |
| Pression de service | 160 bar    |

#### Technique électrique

|  |        |
|--|--------|
| Puissance absorbée (standard) avec appareil supplémentaire | 160 kW |
| Commande (Siemens) S7 - 1500, Portail TIA                  |        |

Accès via l'écran tactile

Nous nous réservons des modifications techniques. Les machines et les usines montrées dans cette brochure sont uniquement des exemples pratiques. En fonction du type de machine, de l'équipement ou de la production, il peut y avoir des différences optiques entre les illustrations et les machines réelles.



MEMBER OF QGM  
QUANGONG MACHINERY GROUP

ZENITH Maschinenfabrik GmbH  
Zenith-Straße 1  
D-57290 Neunkirchen  
Germany  
Tel.: +49 2735 77 9 - 0  
Fax: +49 2735 77 9 - 211  
E-Mail: info@zenith.de

Quangong Machinery Co. Ltd  
Taoyuan Industrial Zone, Fengzhou,  
Quanzhou City, Fujian Province  
China  
Tel.: +86-595-867 99299  
Fax: +86-595-867 99577  
E-Mail: overseas@qzmachine.com

[www.zenith.de](http://www.zenith.de)

[www.qzmachine.com](http://www.qzmachine.com)

