

Single Pallet Machine



Quick Mould-  
changing System

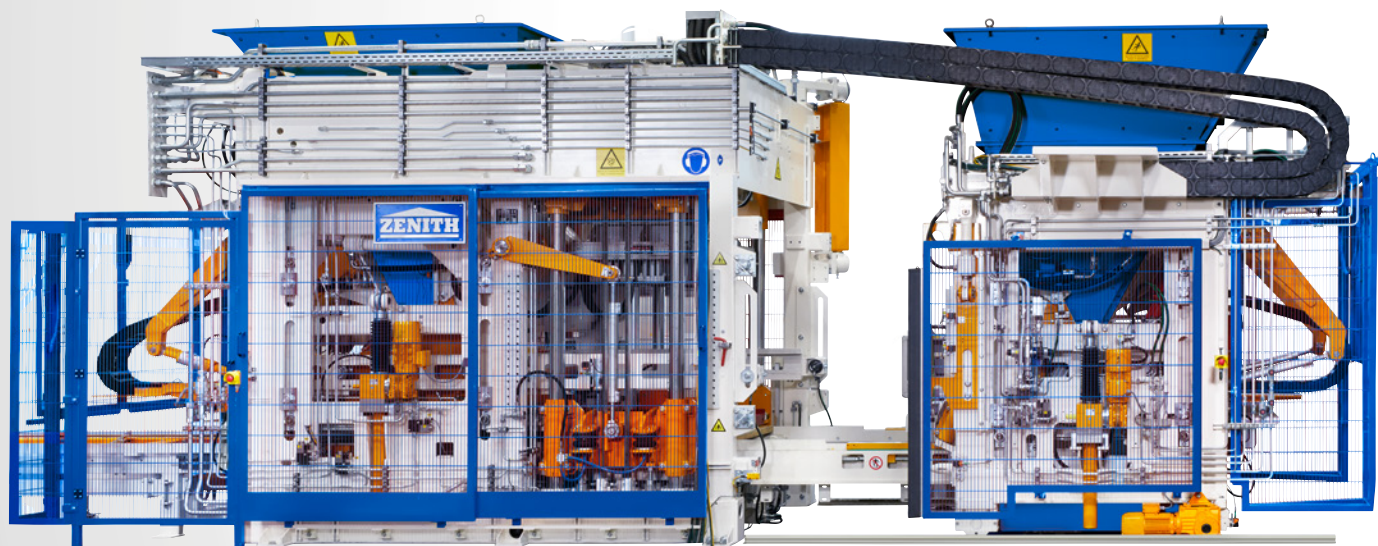


Intelligent  
Interaction System

# 870

Полностью автоматический  
однопалетный вибропресс

# 870



## Полностью автоматический однопалетный вибропресс

В ответ на растущие требования рынка в отношении максимальной эксплуатационной возможности производственной линии, фирма ZENITH разработала вибропресс модель 870 для получения неизменно высокого качества и разнообразия продукции, оптимального удобства эксплуатации и простоты обслуживания.

Последовательная дальнейшая разработка и оптимизация напряжённых компонентов, использование проверенной вибрационной системы и надёжной системы гидравлики – вот некоторые примеры, характеризующие этот вибропресс. Интегрированная в полностью автоматическую линию, модель 870 образует надёжный производственный стержень с высочайшим уровнем производительности.

Вибропресс 870 разработан для широкого ассортимента продукции: могут быть изготовлены все элементы строительства зданий, гражданского строительства и ландшафтного дизайна с высотой изделий от 30 мм до 500 мм.

Гидравлическая система, адаптированная к машине, обеспечивает плавную работу. Наилучший контроль

температуры масла с помощью датчика, автоматический контроль уровня масла и взаимосвязь насосов в качестве аварийной функции – это лишь некоторые из преимуществ этой современной системы.

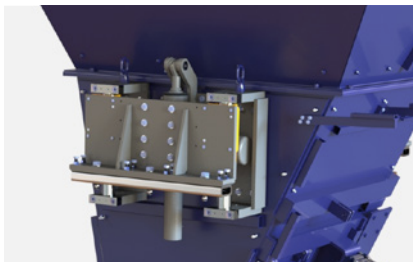
Современная вибрационная система ZENITH «Ultra Dynamic» с цельным вибростолом и инновационным гидравлическим и электрическим управлением гарантирует соответствие самым высоким мировым стандартам. Чрезвычайно короткое время наладки, быстрое время такта и информативная, понятная визуализация процесса служит для высокого уровня комфорта в управлении.

Опытная команда инженеров будет сопровождать Вас при планировании производственной линии, будь то на новом месте или интеграция в существующее производство. Специалисты ZENITH помогут Вам с вводом в эксплуатацию, дистанционном обслуживании и поставке запасных частей.



## Преимущества в обзрении

1



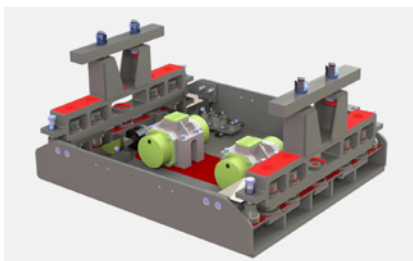
Особой инновацией является регулируемым по высоте силос основного бетона. Таким образом можно оптимизировать загрузку бетона и равномерное распределение в загрузочной тележке. Кроме того, количество наполнения в загрузочной тележке можно точно устанавливать в зависимости от продукта.

2



Клапана силосов основного и облицовочного бетона снабжены сервоприводами. Это обеспечивает сверхбыстрое время открытия и закрытия, что приводит к еще более точному дозированию. Преимуществом является лучшая воспроизводимость производственного процесса, что приводит к более высокому качеству продукции.

3



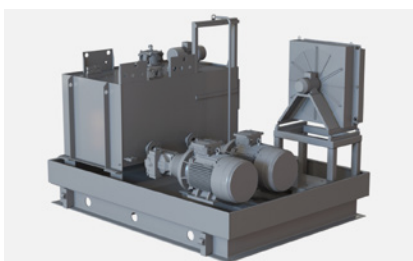
Основная плита штампа обеспечивает значительно большую возможность в производстве, чем обычные плиты. Например, можно свободно выбирать количество резиновых буферов. Кроме того, она может быть индивидуально разработана для использования существующих форм от других производителей. Эти инновации обеспечивают более точную и надежную работу.

4



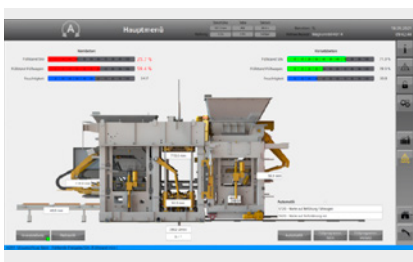
Вибрационная система с цельным вибростолом была усовершенствована в сотрудничестве с RWTH Аахен. Высокий уровень энергоэффективности достигается за счет оптимального распределения сил вибрации. Поскольку эта система не требует масляной ванны и дополнительной вентиляции, она обеспечивает высокий уровень технического обслуживания и экологичность.

5



В обычном режиме система работает с двумя основными насосами (производительностью 270 л/мин) и двумя гидроаккумуляторами для сокращения времени цикла. Если один из двух насосов выходит из строя, вибропресс можно продолжать эксплуатировать, чтобы избежать простоев. Дополнительный насос для настройки (производительность 20 л/мин) обеспечивает надежное ограничение скорости соответствующих движений.

6

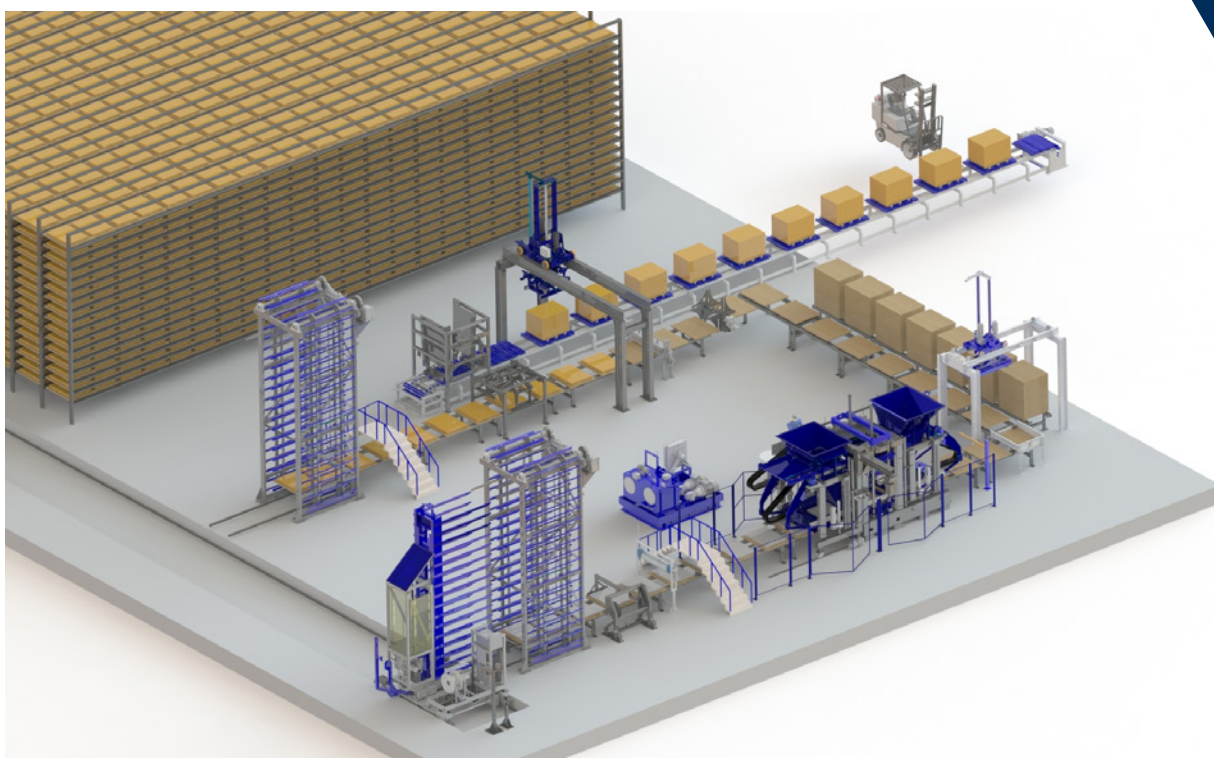


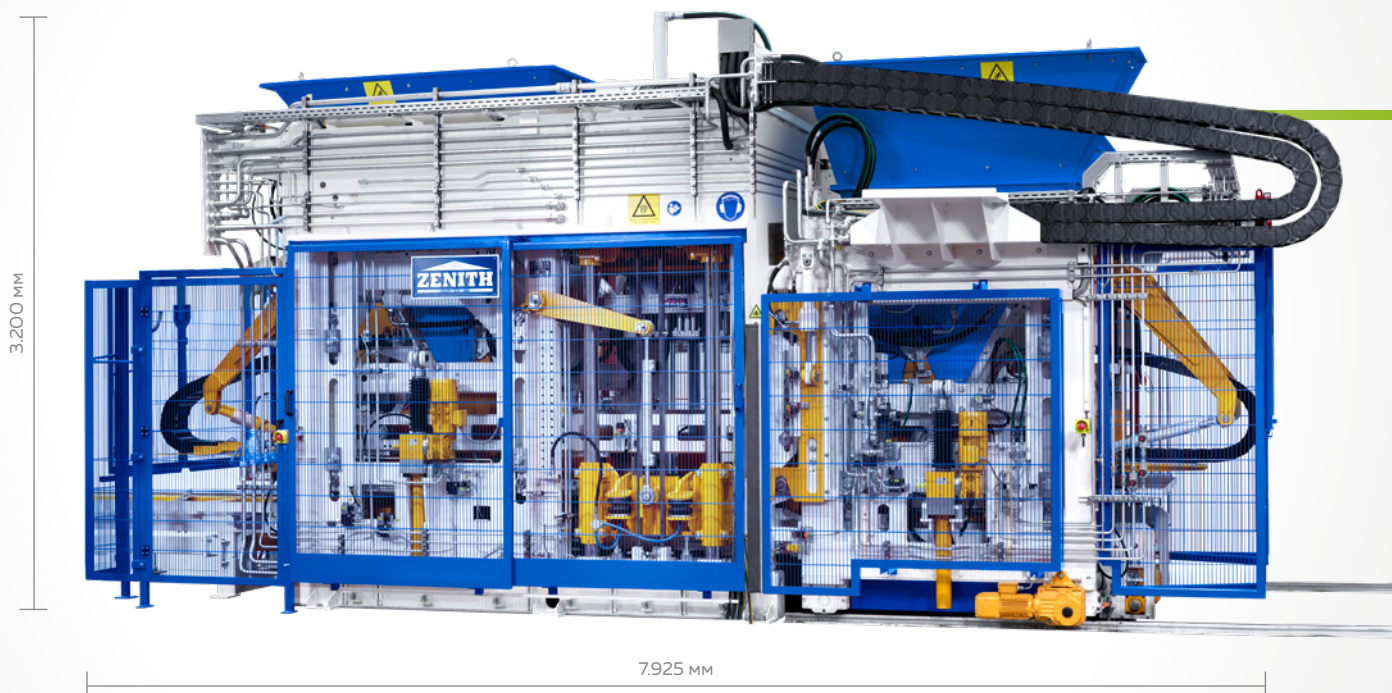
Все основные оси (штамп, форма, загрузочная тележка, загрузочные колосники) выполнены как управляемые оси на портале TIA через контроллер. Внешняя управляющая электроника не требуется. Благодаря этому управлению возможно точное и непрерывное позиционирование, что обеспечивает высокую повторяемость процесса. Результатом является неизменно высокое качество продукции при непрерывном производстве.

## Примеры изготовления



## Размещение





## Технические данные

### Технические данные

#### Оборудование

Высота продукта макс.	500 мм
Высота продукта мин.	40 мм
Высота продукта мин. (опция)	30 мм

#### Размер поддона

Стандарт	1.400 x 1.100 x 50 мм
Возможны различные размеры поддона	

#### Силос основного бетона

Объём (геометрический) макс.	2.400 л
------------------------------	---------

#### Силос облицовочного бетона

Объём (геометрический) макс.	2.400 л
------------------------------	---------

При изготовлении с модулем Колормикс возможны варианты с вытяжным листом или дозаторными клапанами.

Высота загрузки зависит от варианта

#### Вес вибропресса

С устройством облицовочного бетона и формой	прим. 35.000 кг
---	-----------------

#### Габариты вибропресса

Общая длина вибропресса макс.	7.925 мм
Общая высота вибропресса макс. (транспортная)	3.200 мм
Общая ширина вибропресса макс.	3.100 мм

### Мощность вибропресса / Значения подключения

#### Система уплотнения

Цельный вибростол, вибрация - Ultra-Dynamic С частотной и амплитудной регулировкой (макс. центробежная сила)	175 кН
2 вибратора штампа (макс. центробежная сила)	35 кН

#### Гидравлика

Мощность (всего)	560 л/мин
Производственное давление	
насос 1 вибропресса	180 бар
насос 2 штампа	200 бар
насос 3, режим ремонта	200 бар

#### Электротехника

Мощность (стандарт) с устройством облиц. бетона Установленная мощность	прим. 310 кВт
Установленная мощность:	прим. 160 кВт
Подключенная нагрузка	315 А
Предохранитель	4x 185мм <sup>2</sup> или 2x 4x 70мм <sup>2</sup>

Управление Siemens S7-1500, TIA-Portal

Обслуживание через Touch Panel

Технические изменения оставляем за собой. Иллюстрации вибропресса показывают примеры из практики. В зависимости от оборудования и изготовления, возможны оптические различия между наглядным изображением в проспекте и фактическим исполнением вибропресса.



MEMBER OF QGM  
QUANGONG MACHINERY GROUP

ZENITH Maschinenfabrik GmbH  
Zenith-Straße 1  
D-57290 Neunkirchen  
Germany  
Tel.: +49 2735 77 9 - 0  
Fax: +49 2735 77 9 - 211  
E-Mail: info@zenith.de

QGM Quangong Machinery Co.,Ltd  
No. 777, Hailing Road, Qianjian Village  
Zhangban Town, TIA, Quanzhou, Fujian  
China  
Tel.: +86-595-867 99299  
Fax: +86-595-867 99577  
E-Mail: overseas@qzmachine.com

[www.zenith.de](http://www.zenith.de)

[www.qzmachine.com](http://www.qzmachine.com)

