

Single Pallet Machine



Quick Mould-
changing System



Intelligent
Interaction System

870

**Machine de production monocouche
stationnaire entièrement automatique**

870



Machine de production monocouche stationnaire entièrement automatique

ZENITH a développé la machine de production monocouche 870 en réponse aux exigences croissantes du marché en termes de disponibilité maximale, de production de qualité élevée constante, de variété de produits, de confort d'utilisation optimal et de facilité d'entretien.

Le développement et l'optimisation constants des composants fortement chargés, l'utilisation d'un système de vibration éprouvé et d'un système hydraulique fiable sont quelques exemples qui caractérisent cette machine. Intégré dans un système de circulation entièrement automatique, le modèle 870 forme une unité de production durable avec le plus haut niveau de performance.

La machine 870 est conçue pour une vaste gamme de produits: tous les éléments de la construction de bâtiments, du génie civil et de l'aménagement paysager avec des hauteurs de produit de 30 mm à 500 mm peuvent être fabriqués.

Le système hydraulique adapté à la machine assure un fonctionnement sans difficultés. Le meilleur contrôle possible de la température de l'huile via un capteur, la surveil-

lance automatique du niveau d'huile et l'interconnexion des pompes en tant que fonction d'urgence ne sont que quelques-uns des avantages de ce système moderne.

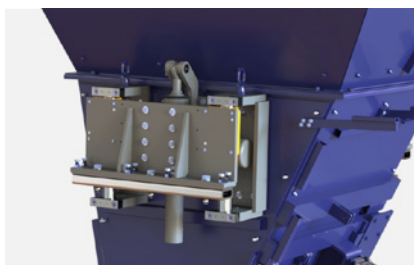
Le système vibrant moderne ZENITH «Ultra Dynamic» avec une table vibrante en une partie et la commande hydraulique et électrique innovante garantissent l'observation des normes les plus élevées au monde. Le profil de la machine est complété par des temps de réglage extrêmement courts, des temps de cycle rapides et une visualisation de processus sophistiquée, mais facile à comprendre pour un confort d'utilisation élevé.

Une équipe d'ingénieurs expérimentés vous accompagnera lors de la planification du système, que ce soit sur un «champ vert» ou dans un système de circulation existant. Les experts de ZENITH vous accompagnent dans la mise en service, le suivi de production, le téléservice, le service client et la fourniture de pièces de rechange.



Vue d'ensemble des avantages

1



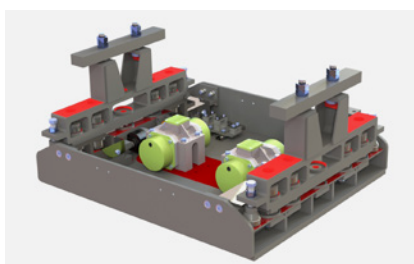
Une innovation particulière est le silo de béton de masse réglable en hauteur. L'écoulement du béton peut ainsi être optimisé et le remplissage uniforme garantit la haute qualité des blocs. De plus, la quantité de remplissage dans le chariot de remplissage peut être réglée précisément et en fonction du produit.

2



Les volets des silos de béton de masse et béton de parement sont équipés de servocommandes. Cela permet des temps d'ouverture et de fermeture ultra-rapides, ce qui permet un dosage encore plus précis. L'avantage est une meilleure reproductibilité du processus de production, pour obtenir une meilleure qualité du produit.

3



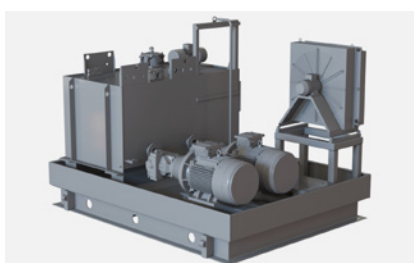
La plaque principale de dameur offre beaucoup plus de flexibilité dans la production que les plaques conventionnelles. Par exemple, le nombre de tampons en caoutchouc peut être librement sélectionné. De plus, il peut être conçu individuellement pour les connexions d'autres fabricants. Ces innovations assurent un travail plus précis et plus fiable.

4



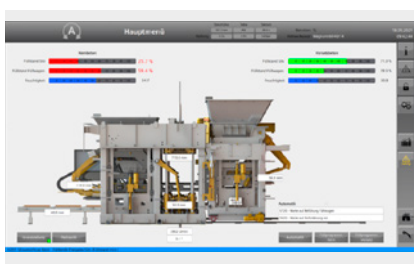
Le système vibrant avec une table vibrante monobloc a été développé en coopération avec le RWTH Aachen. Un haut niveau d'efficacité énergétique est atteint grâce à la répartition optimale des forces de vibration. Étant donné que ce système ne nécessite pas de bain d'huile et qu'aucune ventilation supplémentaire n'est requise, il offre également un haut niveau d'entretien et de respect de l'environnement.

5



En marche normal, le système fonctionne avec deux pompes principales (capacité 270l/min) et deux accumulateurs de pression pour des temps de cycle rapides. Si l'une des deux pompes tombe en panne, la machine peut continuer à fonctionner afin d'éviter les temps d'arrêt. Une pompe supplémentaire pour l'opération de réglage (capacité 20 l/min) garantit que les vitesses pour les mouvements respectifs sont limitées en toute sécurité.

6

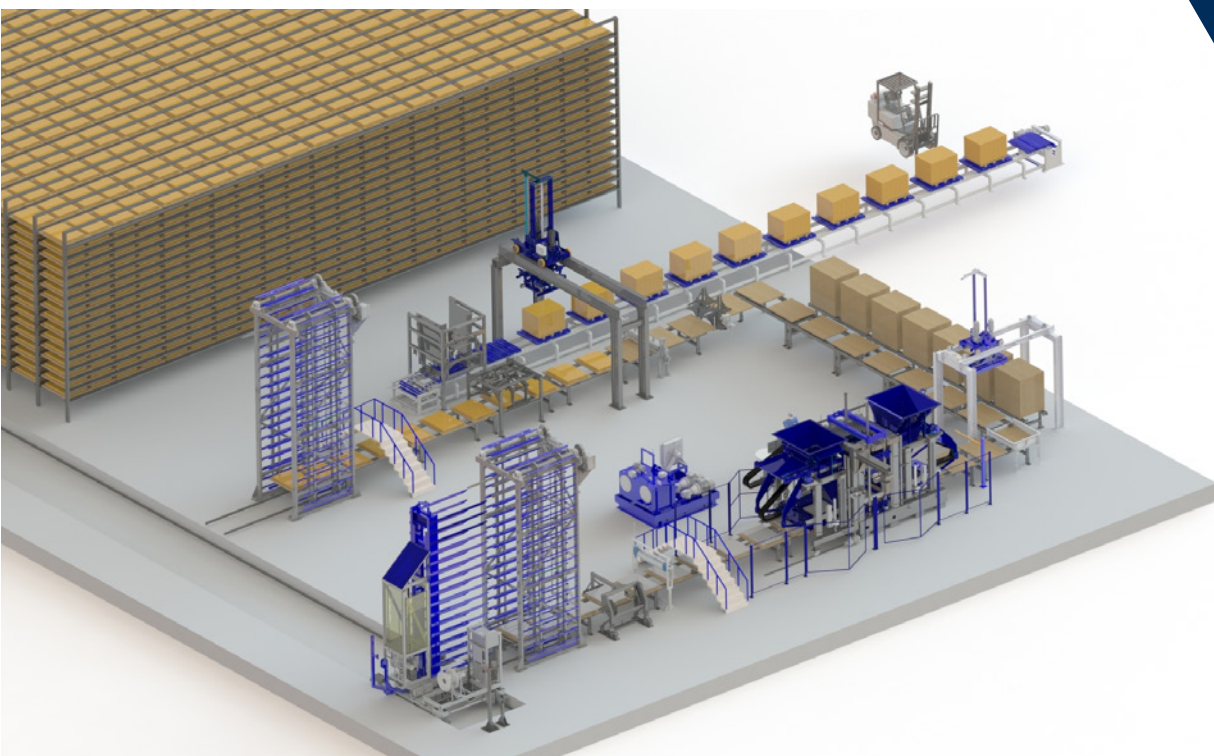


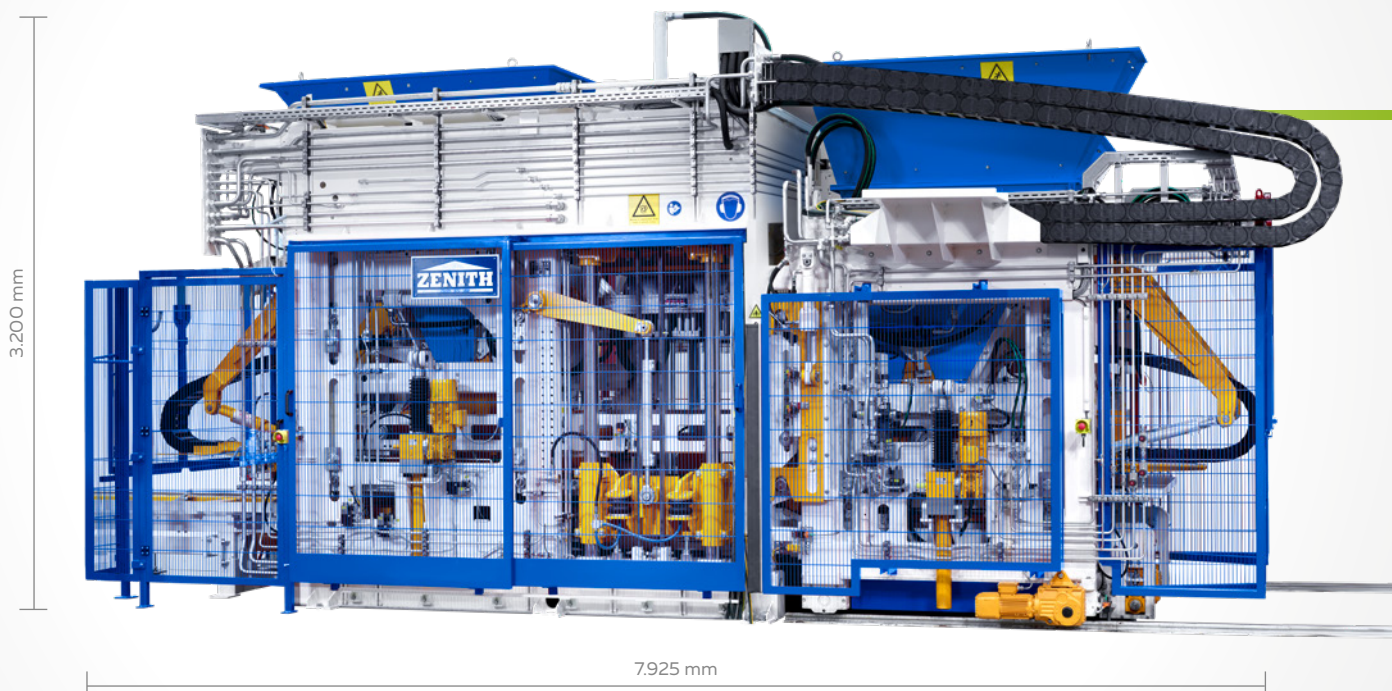
Tous les axes principaux (dameur, moule, chariot de remplissage, grille vibrante) sont créés comme des axes réglés via la commande dans le portail TIA. L'électronique de réglage externe n'est pas nécessaire. Grâce à ce contrôle, un positionnement précis et continu est possible permettant une répétabilité élevée du processus. Le résultat est une qualité de produit élevée et constante pendant une production continue.

Exemples de produit



Layout





Caractéristiques techniques

Equipement

Equipement

Hauteur des produits max.	500 mm
Hauteur des produits min.	40 mm
Hauteur des produits (optionnelle min.)	30 mm

Taille des palettes

Standard	1.400 x 1.100 mm x 50 mm
----------	--------------------------

Différentes dimensions de planche possibles

Silo de béton de masse

Volume (géométrique)	2.400 l
----------------------	---------

Silo de béton de parement

Volume (géométrique)	2.400 l
----------------------	---------

Différentes versions de silo avec tôle de tiroir ou trappe de dosage sont possibles pour la fabrication multicouleur.

L'hauteur de remplissage peut être réglée individuellement.

Poids de la machine

avec appareil supplémentaire et moule	ca. 35.000 kg
---------------------------------------	---------------

Dimension de la machine

Longueur totale de la machine	7.925 mm
Hauteur totale de la machine (transport)	3.200 mm
Largeur totale de la machine	3.100 mm

Données de la machine / Puissances connectées

Système de compactage

Table vibrante monobloc, vibrage Ultra-Dynamic avec réglage de fréquence et d'amplitude (force centrifuge max.)	175 kN
2 vibreurs de dameur (force centrifuge max.)	35 kN

Hydraulique

Hydraulique	560 l/min
Pression de service	
pompe 1 machine	180 bar
pompe 2 dameur	200 bar
pompe 3 mode ajuster	200 bar

Technique électrique

Puissance absorbée (standard) avec appareil supplémentaire	ca. 310kW
Puissance connecté	ca. 160kW
Protection	315A
Câble d'alimentation	4x 185mm ² alternatif 2x 4x 70mm ²

Commande (Siemens) S7 - 1500, Portail TIA

Accès via l'écran tactile

Nous nous réservons des modifications techniques. Les machines et les usines montrées dans cette brochure sont uniquement des exemples pratiques. En fonction du type de machine, de l'équipement ou de la production, il peut y avoir des différences optiques entre les illustrations et les machines réelles.



MEMBER OF QGM
QUANGONG MACHINERY GROUP

ZENITH Maschinenfabrik GmbH
Zenith-Straße 1
D-57290 Neunkirchen
Germany
Tel.: +49 2735 77 9 - 0
Fax: +49 2735 77 9 - 211
E-Mail: info@zenith.de

QGM Quangong Machinery Co.,Ltd
No. 777, Hailing Road, Qianjian Village
Zhangban Town, TIA, Quanzhou, Fujian
China
Tel.: +86-595-867 99299
Fax: +86-595-867 99577
E-Mail: overseas@qzmachine.com

www.zenith.de

www.qzmachine.com

